

VOLKSWAGEN

AKTIENGESELLSCHAFT



Návod k použití

Diagnostický kabel VAS 5581/15



Revize	Datum	Důvody
V00	20.05.2021	První vydání
V01	17.12.2021	Převod pod značku Stodia
V02	24.01.2024	Aktualizace certifikátu: „China-ROHS“

Tiráž

Výrobce

STODIA GmbH
 Speicher & Diagnosetechnik
 Im Freitagsmoor 45
 D-38518 Gifhorn
 Telefon: +49 (0) 5371 / 945 93 96-0
 info@stodia.de
 www.stodia.de

Kopírování

Bez písemného souhlasu výrobce je zakázáno tento dokument či jeho části kopírovat nebo jinak rozmnožovat.

Autorská práva

ORIGINÁLNÍ NÁVOD K OBSLUZE

Všechna práva vyhrazena.

Na všechny texty, obrázky a schémata se vztahují autorská práva a ostatní zákony na ochranu duševního vlastnictví.

Copyright 2024 STODIA GmbH.

Zdroje obrázků

Výstražné značky, symboly zákazů, příkazů a norem jsou z veřejně dostupných zdrojů a z obecně dostupných internetových stránek. CAD obrázky a snímky výrobků pochází od výrobce. U obrázků, které ukazují použití výrobku, je uveden zdroj.

Obsah

TIRÁŽ	2
OBSAH	3
ÚVOD	4
Předmluva	4
Platnost prohlášení o shodě	4
Údaje výrobce	4
BEZPEČNOST	5
Výstražné úrovně	5
Důležité bezpečnostní pokyny	6
Předepsaný účel použití	7
Požadavky na cílovou skupinu	7
Povinnosti provozovatele	7
POPIS VÝROBKU	8
Obsah dodávky	8
Konstrukce	8
Symboly a přípojky	9
Schéma elektrického zapojení	10
Technické údaje	11
OBSLUHA	12
Uvedení do provozu	12
Provoz na diagnostickém boxu VAS 5581A	12
Provoz na diagnostickém boxu VAS 5581	14
Rozpojování konektorových spojů	16
Uvolnění konektoru diagnostického kabelu (14pólového)	16
Čištění	17
Skladování	17
Likvidace	17
Údržba	17
NÁPOVĚDA	18
Záruka	18
Zákaznický servis	18

Předmluva

Než začnete výrobek používat, pečlivě si přečtěte tento návod k obsluze.

K výrobku je přiložen USB flash disk, na kterém najdete návod k obsluze v různých jazycích. Aktuálně platné znění návodu a další jazykové verze najdete na naší domovské stránce.

Návod k obsluze je podstatnou součástí výrobku a je třeba ho tak uchovávat spolu s výrobkem. Pokud výrobek prodáte nebo přenecháte třetí osobě, předejte jí i návod k obsluze.

Vedle tohoto návodu jsou závazné i všechny relevantní předpisy týkající se diagnostiky nebo detekce chyb na jiskrově bezpečných vysokonapěťových systémech v silničních vozidlech. Patří sem mimo jiné návody příslušných diagnostických systémů výrobce vozidel, provozní bezpečnostní opatření a stav techniky při zacházení s vysokonapěťovými systémy.

Platnost prohlášení o shodě

Vystavené prohlášení o shodě platí pro výrobek popsany v návodu k obsluze. Při změně, úpravě nebo rozšíření výrobku pozbývají prohlášení o shodě a hodnocení rizika svoji platnost.

Údaje výrobce

Od svého založení se společnost orientuje na perspektivní obor elektromobility. Společnost STODIA GmbH vyvíjí a vyrábí individuální řešení pro automobilový průmysl, oblast ukládání energie, servisní dílny nebo speciální vozový park.

Hlavními výrobky společnosti jsou inovativní stacionární i mobilní akumulátory, které jsou klíčovým prvkem při prosazování energetické transformace a soběstačnosti. V portfoliu společnosti STODIA GmbH najdete i chytré nabíjecí a bateriové technologie, diagnostické systémy, management baterií a článků, i měřicí a diagnostickou technologii pro všechny části vozidla.

Díky zkušenostem s vývojem softwaru a hardwaru je společnost STODIA GmbH spolehlivým partnerem, který bude vždy na vaší straně – od prototypu až po sériovou výrobu – MADE IN GERMANY.

V této bezpečnostní kapitole najdete následující informace:

- výstražné úrovně uvedené v tomto návodu k obsluze,
- důležité bezpečnostní pokyny k výrobku,
- předepsaný účel použití výrobku,
- požadavky na cílovou skupinu,
- povinnosti provozovatele.

Tento návod k obsluze je platný výhradně pro následující výrobek:

Číslo výrobku: 22103242

Název: Diagnostický kabel VAS 5581/15

Výstražné úrovně

V této kapitole najdete informace o stupních výstrahy uvedených v tomto návodu k obsluze.

NEBEZPEČÍ

Nedodržování bezpečnostních pokynů ZPŮSOBÍ smrtelné nebo vážné zranění!

VAROVÁNÍ

Nedodržování bezpečnostních pokynů MŮŽE způsobit smrtelné nebo vážné zranění!

UPOZORNĚNÍ

Nedodržování bezpečnostních pokynů MŮŽE způsobit lehké zranění!

POZOR

Nedodržování bezpečnostních pokynů může způsobit poškození výrobku!

Důležité bezpečnostní pokyny

V této kapitole najdete informace o bezpečnostních pokynech, které je třeba dodržovat při manipulaci s výrobkem.



NEBEZPEČÍ

Ohrožení života elektrickým proudem!

Další systémy pracují pod nebezpečným elektrickým napětím, které způsobí smrtelný úder elektrickým proudem!

- Nepoužívejte produkt pro měření u síťových elektrických obvodů!
- Nikdy se nepokoušejte pomocí produktu napájet jiná zařízení!



VAROVÁNÍ

Ohrožení života elektrickým proudem!

Vysokonapěťové systémy pracují pod nebezpečným elektrickým napětím, které může způsobit smrtelný úder elektrickým proudem!

Působením tekutin, kondenzované kapaliny a vysoké vlhkosti vzduchu může dojít ke zkratu!

- Zabraňte tomu, aby se produkt dostal do kontaktu s kapalinami!
- Produkt používejte pouze v uzavřených a suchých prostorech!



VAROVÁNÍ

Ohrožení života elektrickým proudem!

Produkt pracuje pod nebezpečným elektrickým napětím, které může způsobit vážné zranění a smrt!

Vadné a poškozené produkty nemohou zaručit spolehlivou ochranu proti úderu elektrickým proudem!

- Zabraňte tomu, aby se produkt dostal do kontaktu s chemickými látkami!
- Vadný nebo poškozený produkt okamžitě vyměňte!
- Nikdy se nepokoušejte produkt opravovat ani s ním jakkoli manipulovat!

Předepsaný účel použití

Výrobek používejte výhradně v souladu s tímto návodem k obsluze, jinak nelze zaručit odpovídající ochranu před nebezpečím úrazu elektrickým proudem.

Výrobek slouží jako adaptér diagnostického boxu AS 5581/VAS 5581A pro připojení ke konektoru ve vozidle, který výrobce vozidla uvádí v pokynech k řešení problémů.

Pro provoz na diagnostickém boxu VAS 5581 je zapotřebí přídavný adaptérový kabel VAS AS 5581/1A-2A (ASE 409 049 00 000).

Výrobek se smí používat pouze na certifikovaných spínaných vysokonapěťových systémech bez elektrického napětí.

Výrobek je vhodný pro testování vysokonapěťové baterie m. j. v následujících vozidlech:

- Volkswagen Golf 8 GTE,
- Audi A3 TFSI e (8Y).

Výrobci vozidel ve smyslu tohoto návodu k obsluze jsou výhradně výrobci vozidel skupiny Volkswagen.

Jakékoli použití nad tento rámec je zakázáno.

Požadavky na cílovou skupinu

Práce na výrobku smí provádět pouze kvalifikovaný odborný personál!

Kvalifikovaný personál ve smyslu tohoto návodu k obsluze splňuje všechny požadavky platné v dané zemi, které jsou předepsány pro práce na vysokonapěťových systémech. Jedná se o:

- směrnice platné v dané zemi,
- kvalifikaci podle DGUV 200-005 (minimálně stupeň 2 nebo ekvivalentní),
- požadavky výrobce vozu nebo podnikové požadavky.

Při používání výrobku je obsluha povinná po celou dobu nosit osobní ochranné prostředky, které předepisuje výrobce vozu pro práci na vysokonapěťových systémech.

Povinnosti provozovatele

Provozovatel musí zajistit, aby personál pracující na diagnostickém kabelu splňoval požadavky na cílovou skupinu.

Provozovatel je navíc odpovědný za dodržování následujících bodů:

- Diagnostický kabel je vždy v bezvadném stavu a bez závad.
- Jsou dodržovány a zaznamenávány pravidelné kontrolní intervaly diagnostického kabelu.

Obsah dodávky

Okamžitě zkontrolujte stav a úplnost rozsahu dodávky. V případě výskytu závad neprodleně kontaktujte výrobce.



- (1) Diagnostický kabel
- (2) USB flash disk s návodem k obsluze

Konstrukce

Konstrukce výrobku:



- (1) Připojovací konektor systému řízení baterie
- (2) Připojovací konektor diagnostického boxu
- (3) Zemní svorka

Symbole a přípojky

Na produktu jsou vyobrazeny tyto symboly:

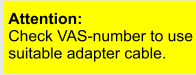







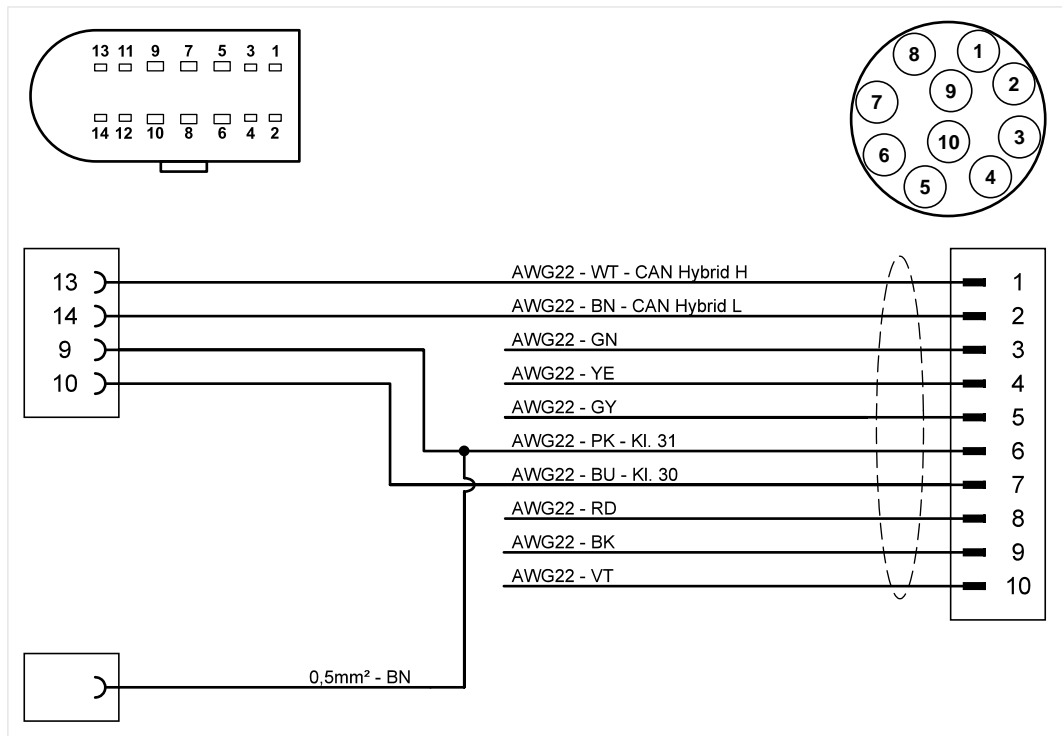
Symbol	Význam
	<p>Pozor: Zkontrolujte číslo VAS, abyste použili vhodný adaptérový kabel.</p>
	<p>Dodržujte návod k obsluze!</p>
	<p>Sériové číslo spolu s číslem výrobního dílu slouží k identifikaci produktu.</p>
	<p>Číslo výrobního dílu spolu se sériovým číslem slouží k identifikaci produktu.</p>
	<p>Pokyny k likvidaci zakazují likvidaci produktu prostřednictvím domovního odpadu. Likvidaci produktu provádějte vždy v souladu se všemi aktuálně platnými místními předpisy o nakládání s odpady.</p>
	<p>Označení CE potvrzuje, že produkt splňuje všechny platné evropské předpisy a byl podroben předepsanému postupu posuzování shody.</p>
	<p>Toto označení potvrzuje, že produkt splňuje limity předpisu GB/T 26572-2011 („China-ROHS“).</p>
	<p>Pečeť kvality označuje tento produkt jako schválený pro použití ve výrobních závodech a zařízeních výrobce vozidel.</p>

Schéma elektrického zapojení



Technické údaje

Jmenovité údaje	Hodnoty
Číslo výrobce	22103242
Maximální jmenovité napětí	14VDC
Maximální jmenovitý proud	5 A
Hmotnost	~ 350 g
Délka vedení	~ 2 000 mm / 1 450 mm

Okolní podmínky	Provoz	Skladování	Přeprava
Teplota	5 °C až 40 °C	-20 °C až 60 °C	-20 °C až 60 °C
Nadmořská výška	max. 2000 m	Bez omezení.	
Vlhkost vzduchu	max 80 % až do 31 °C, lineárně klesá na 50 % při 40 °C	max. 85 %	
	Kondenzace je nepřipustná. Maximální přípustná relativní vlhkost vzduchu je 60 % v prostředí s korozivním plynem/vzduchem.		

V této kapitole najdete informace o těchto činnostech:

- uvedení do provozu,
- rozpojování konektorových spojů,
- čištění,
- skladování,
- likvidace,
- údržba.



VAROVÁNÍ

Ohrožení života elektrickým proudem!

Vysokonapěťové systémy pracují pod nebezpečným elektrickým napětím, které může způsobit smrtelný úder elektrickým proudem!

- Produkt používejte pouze pro oblast použití určenou výrobcem vozidla!



POZOR

Nebezpečí poškození!

Konektorové spoje při spojení zaklapnou.

- Před rozpojením konektorového spoje ho nejprve odblokujte! (viz kapitolu „Rozpojování konektorových spojů“)

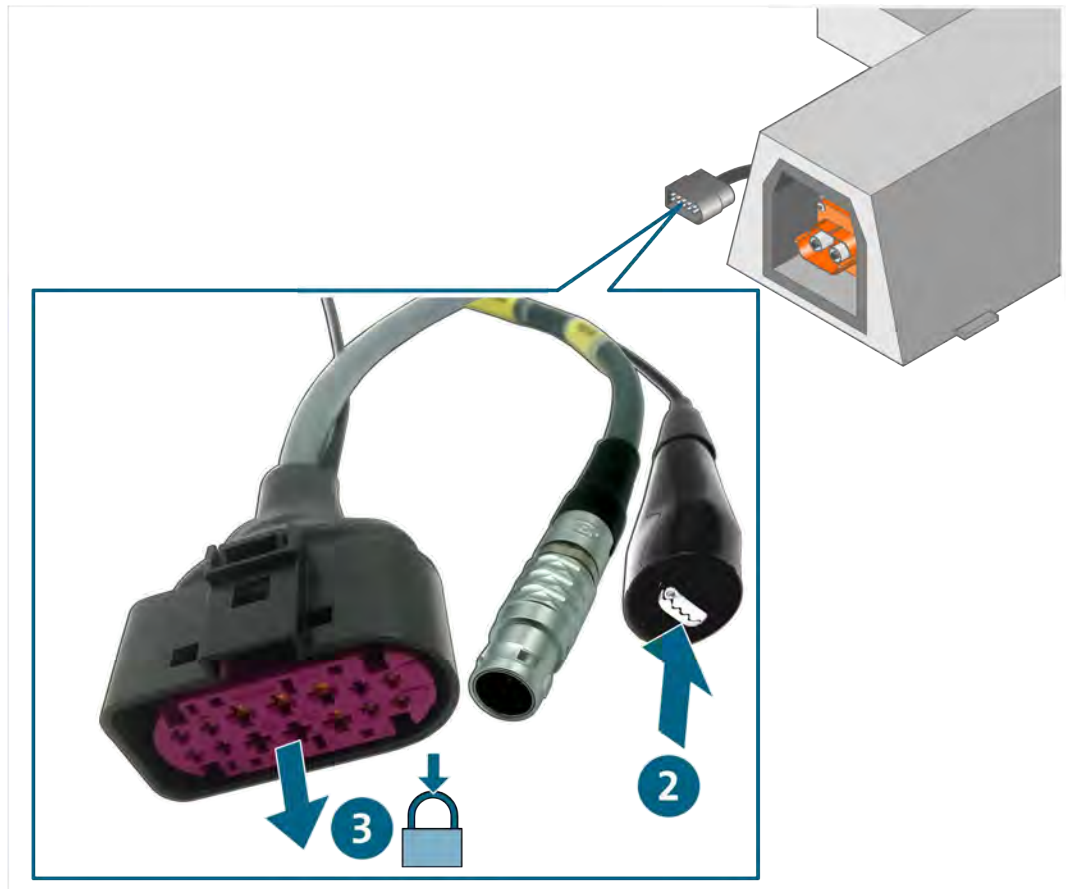
Uvedení do provozu

Provoz na diagnostickém boxu VAS 5581A

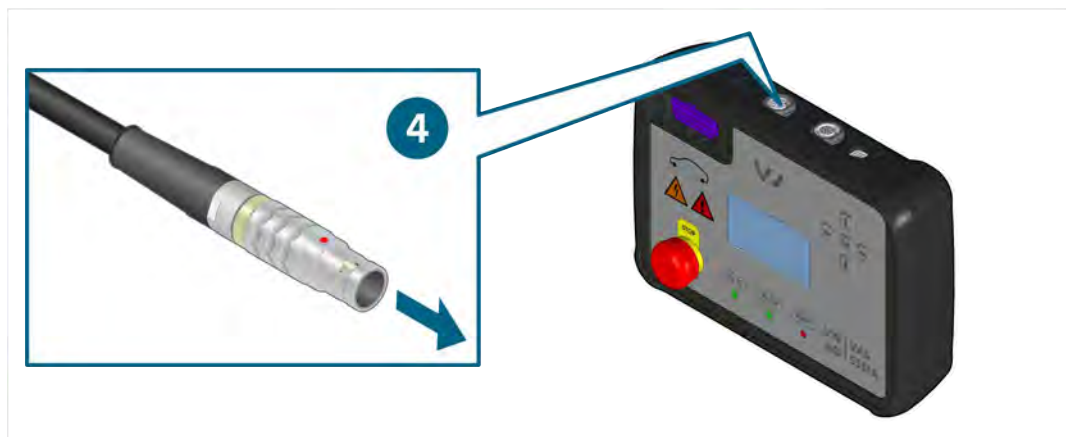
1. Dodržujte bezpečnostní pokyny.



2. Připojte zemnicí svorku k vodivé části karoserie vozidla.
3. Připojte připojovací konektor k odpojené zásuvce systému řízení baterie. Ujistěte se, že konektor zaskočil.



4. Připojte připojovací konektor k diagnostickému boxu.



- ✓ Nyní můžete provádět měření podle pokynů k řešení problémů.

Provoz na diagnostickém boxu VAS 5581

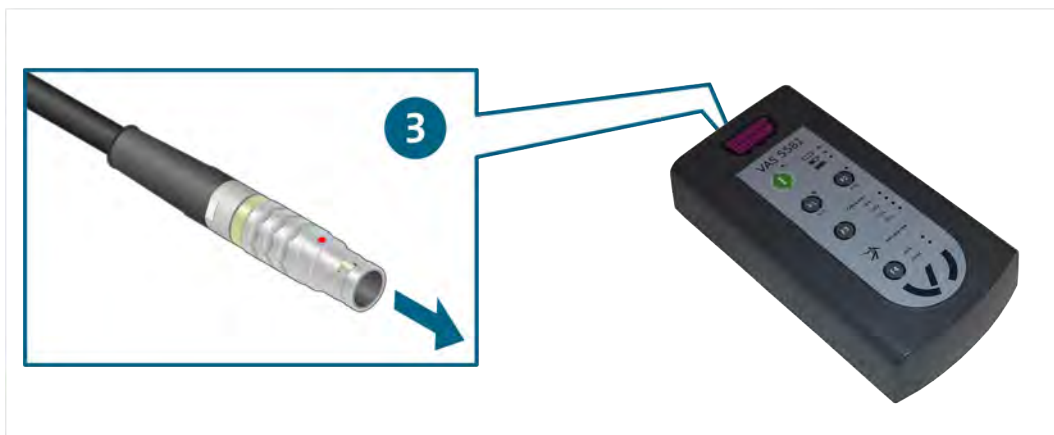


Pro uvedení do provozu je rovněž nutný adaptérový kabel VAS 5581/1A-2A (ASE 409 049 00 000). Při uvádění adaptérového kabelu VAS 5581/1A-2 do provozu dodržujte příslušný návod k obsluze.

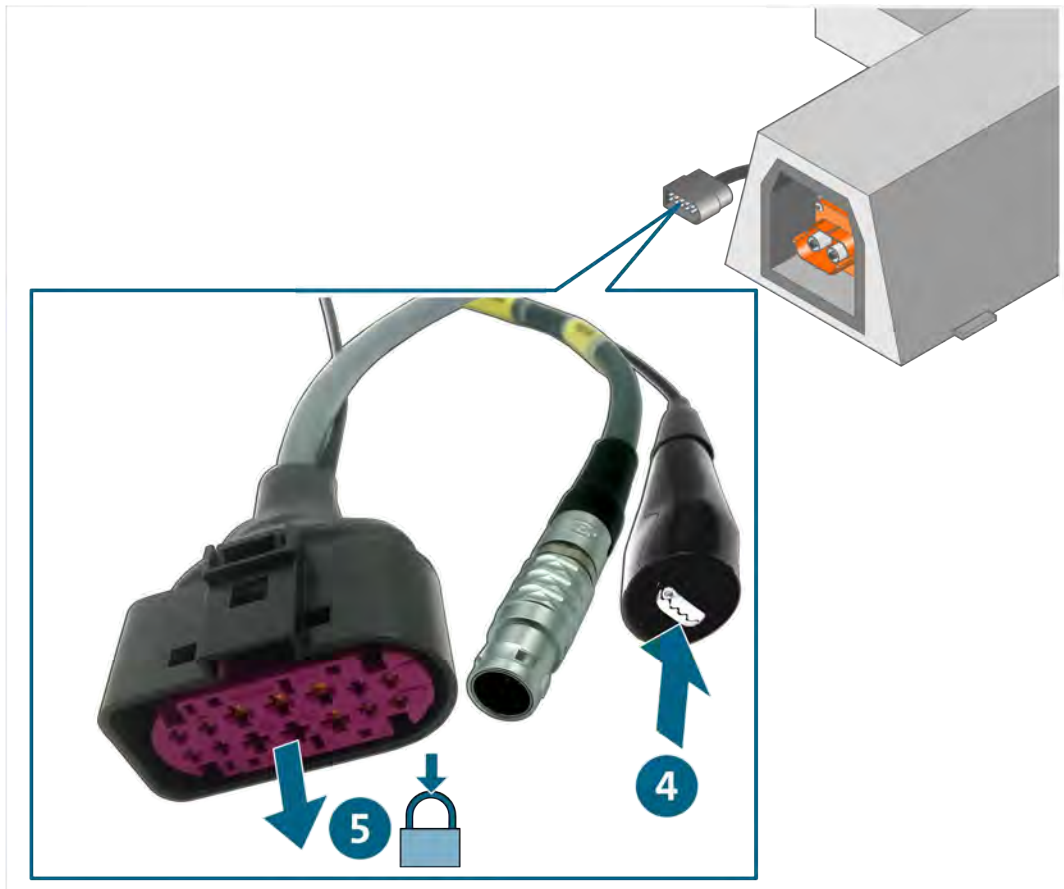
1. Dodržujte bezpečnostní pokyny.



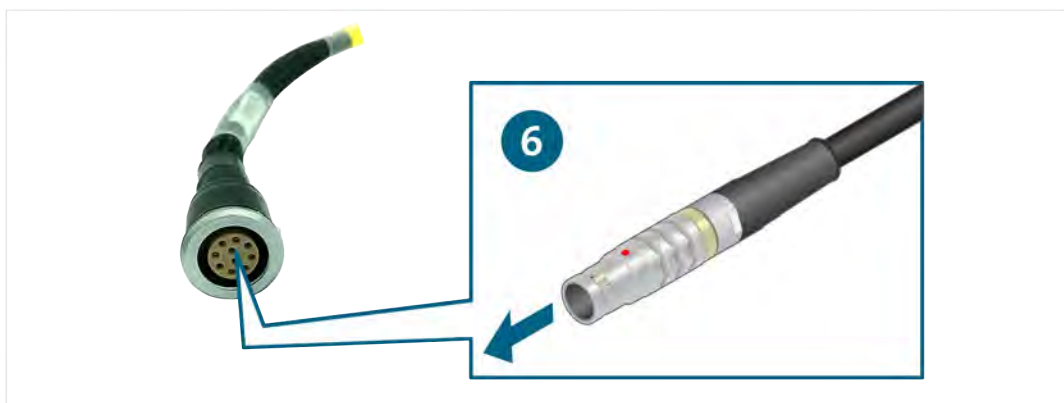
2. Připojte zemnicí svorku adaptérového kabelu VAS 5581/1A-2A k vodivé části karoserie vozidla.
3. Připojte připojovací konektor adaptérového kabelu VAS 5581/1A-2A k diagnostickému boxu VAS 5581.



4. Připojte zemnicí svorku k vodivé části karoserie vozidla.
5. Připojte připojovací konektor k odpojené zásuvce systému řízení baterie. Ujistěte se, že konektor zaskočil.



6. Připojte připojovací konektor k připojovací zásuvce adaptérového kabelu VAS 5581/1A-2.



- ✓ Nyní můžete provádět měření podle pokynů k řešení problémů.

Rozpojování konektorových spojů



VAROVÁNÍ

Nebezpečí výbuchu!

Jednotlivé součásti produktu mohou produkovat jiskry a světelný oblouk.

- Nepoužívejte produkt v oblastech s nebezpečím výbuchu!

Uvolnění konektoru diagnostického kabelu (14pólového)

Konektory jsou vybaveny automatickým zajištěním. Uvolnění příslušného konektoru:

1. Stiskněte zajištění a držte ho stisknuté.
2. Rozpojte konektor.



- ✓ Nyní je konektor uvolněn.

Čištění



NEBEZPEČÍ

Ohrožení života elektrickým proudem!

Vysokonapěťové systémy pracují pod nebezpečným elektrickým napětím, které způsobí smrtelný úder elektrickým proudem!

- Než začnete výrobek čistit, odpojte ho od všech zdrojů napětí!

Dodržujte bezpečnostní pokyny!

Výrobek čistěte pouze suchým hadrem.

Skladování

Pokud se výrobek nepoužívá, uskladněte jej na suchém a bezprašném místě.

Likvidace

Dodržujte bezpečnostní pokyny!

Likvidaci výrobku provádějte vždy v souladu s aktuálně platnými, místními předpisy o likvidaci odpadu.

Údržba

Dodržujte bezpečnostní pokyny!

Dodržujte národní a místní požadavky na pravidelné kontroly!

Minimálně každých 24 měsíců zkontrolujte funkčnost výrobku.

S odbornou kontrolou funkčnosti výrobku se obraťte na výrobce.

Záruka

Společnost STODIA GmbH poskytuje záruku 24 měsíců od data nákupu. Záruka se vztahuje na jednoznačně prokazatelné vady funkčního materiálu a chyby zpracování.

Podrobnější informace o záručních podmínkách najdete ve všeobecných obchodních podmínkách na stránkách výrobce.

Zákaznický servis

V případě dotazů k výrobku uvádějte vždy číslo výrobku a sériové číslo (je-li k dispozici). Obě čísla najdete na výrobku.

STODIA GmbH
Speicher- und Diagnosetechnik
Im Freitagsmoor 45
D-38518 Gifhorn
Telefon: +49 (0) 5371 / 945 93 96-0
service@stodia.de
www.stodia.de

Volkswagen Aktiengesellschaft
Konzern After Sales – Group Service
Literatura a systémy
Vybavení díly
P.O. BOX 011/4915
38442 Wolfsburg

Pouze pro interní použití
Technické změny vyhrazeny
Verze 01/2024