

# VOLKSWAGEN

AKTIENGESELLSCHAFT



## הוראות הפעלה

כבל בדיקה VAS 5581A/11



גרסה	תאריך	הסבר
V00	05.03.2021	מהדורה ראשונה
V01	10.03.2021	עריכת פרק; - הפעלה - ניתוק מחברי תקע
V02	09.12.2021	מעבר ל-Stodia

## פרסום

### יצרן

Stodia GmbH  
 Speicher & Diagnosetechnik  
 Im Freitagsmoor 45  
 D-38518 Gifhorn  
 טלפון: +49 (0) 5373 92197-0  
 פקס: +49 (0) 5373 92197-88  
 info@stodia.de  
 www.stodia.de

### שכפול

שכפול או הדפסה מחדש, גם אם באופן מתומצת, מחייבים תמיד אישור בכתב מהיצרן.

### זכויות יוצרים

הוראות הפעלה מקוריות

כל הזכויות שמורות.

כל הטקסטים, התמונות והגרפיקה כפופים לחוקי זכויות יוצרים וחוקים אחרים להגנת הקניין הרוחני.  
 זכויות יוצרים © 2021 Stodia GmbH.

### מקורות התמונות

שלטי אזהרה, איסור וחובה ותקנים המגיעים ממקורות ציבוריים כמו האתרים הציבוריים הנגישים דרך האינטרנט. תמונות מוצרי CAD ותמונות מוצרים מגיעות מהיצרן. תמונות המציגות את השימוש במוצר מסופקות תוך ציון המקור.

# תוכן העניינים

2	פרסום
3	<b>תוכן העניינים</b>
4	מבוא
4	הערות מקדימות
4	תוקף הצהרת ההתאמה
4	מידע על היצרן
5	בטיחות
5	רמות אזהרה
6	הוראות בטיחות חשובות
7	שימוש מיועד
7	דרישות מקבוצת היעד
7	חובות המפעיל
8	תיאור המוצר
8	התכולה המסופקת
9	בנייה
9	סמלים וחיבורים
10	תרשים חיווט
11	נתונים טכניים
12	הפעלה
13	הפעלה
14	ניתוק מחברי תקע
14	נתק את מחבר תקע כבל הבדיקות (32 פינים)
15	ניקוי
15	אחסון
15	סילוק
15	תחזוקה מונעת
16	עזרה
16	אחריות
16	שירות לקוחות

## הערות מקדימות

קרא בעיון את הוראות ההפעלה לפני השימוש במוצר.

במוצר כלול דיסק און קי שבו מאוחסנות הוראות ההפעלה בשפות שונות. ניתן למצוא באתר את הגרסה התקפה כיום ואת השפות האחרות באתר האינטרנט שלנו.

הוראות ההפעלה הן חלק בלתי נפרד מהמוצר ויש לשמור אותן יחד עם המוצר. במקרה של מכירה או העברה, יש להעביר את הוראות ההפעלה למפעיל החדש.

בנוסף להוראות הפעלה אלו, כל התקנות הרלוונטיות לבטיחות האבחון או פתרון התקלות במערכות מתח גבוה ברכבים הן מחייבות. זה כולל, בין היתר, את ההנחיות למערכות הבדיקה והאבחון הרלוונטיות של יצרן הרכב וכן דרישות הבטיחות התפעוליות והטכנולוגיה לטיפול במערכות מתח גבוה.

## תוקף הצהרת ההתאמה

הצהרת ההתאמה שהונפקה חלה על המוצר המתואר בהוראות ההפעלה. במקרה של שינויים, עדכוני מבנה או הרחבות, הצהרת ההתאמה והערכת הסיכונים מאבדות מתוקפן.

## מידע על היצרן



מאז הקמתה, פעילות החברה מכוונת לתחום הניידות החשמלית העתידית. Stodia GmbH מפתחת ומייצרת פתרונות ייחודיים לתחום אגירת האנרגיה, תעשיית הרכב, מוסכי שירות או צי רכב מיוחדים.

מוצרי הליבה הם מערכות אגירה חשמליות וחדשניות, ניידות וניידות, שמתפקדות כרכיבי מפתח בהנעת מעבר האנרגיה והאוטונומיה של האנרגיה. הפורטפוליו של Stodia כולל טכנולוגיות של טעינה חכמה וסוללות, מערכות בדיקה, ניהול תאים וסוללות, כמו גם טכנולוגיית מדידה ואבחון לכלי הרכב.

הודות לניסיון הרב בפיתוח תוכנה וחומרה, Stodia GmbH היא תמיד שותף אמין לצדך – החל מאבות טיפוס ועד ייצור סדרתי – MADE IN GERMANY.

פרק זה בנושא בטיחות מספק מידע בנושאים הבאים:

- רמות אזהרה הכלולות בהוראות הפעלה אלה,
- מידע בטיחות חשוב אודות המוצר,
- ייעוד השימוש במוצר,
- דרישות מקבוצת היעד,
- חובות המפעיל.

הוראות הפעלה אלה תקפות אך ורק למוצר הבא:

מספר פריט:

22102779

תיאור:

VAS 5581A/11 כבל בדיקה

## רמות אזהרה

פרק זה מספק מידע אודות רמות האזהרה הנמצאות בהוראות הפעלה אלה.

### סכנה

אי שמירה על הוראות הבטיחות תגרום למוות או לפציעה קשה!

### אזהרה חמורה

אי שמירה על הוראות הבטיחות עלולה לגרום למוות או לפציעה קשה!

### זהירות

אי שמירה על הוראות הבטיחות עלולה לגרום לנזקי גוף קלים!

### זהירות

אי שמירה על הוראות הבטיחות עלולה לגרום לנזקים למוצר!

## הוראות בטיחות חשובות

פרק זה מספק מידע אודות הוראות הבטיחות שיש להקפיד עליהן בעתהטיפול במוצר.

### סכנה

#### סכנת מוות ממתח חשמלי!

המתח החשמלי במערכות אחרות מסוכן ועלול לגרום למוות כתוצאה מהתחשמלות!

- אל תשתמש במוצר למדידות במעגלים החשמליים של הרשת!
- לעולם אל תנסה לספק חשמל למכשירים אחרים באמצעות המוצר!



### אזהרה חמורה

#### סכנת מוות ממתח חשמלי!

המתח החשמלי במערכות מתח גבוה מסוכן ויכול לגרום למוות כתוצאה מהתחשמלות!

עלולים להיגרם קצרים כתוצאה מנוזלים, עיבוי ולחות גבוהה!

- מנע מהמוצר מלבוא במגע עם נוזלים!
- השתמש במוצר רק בחללים סגורים ויבשים!



### אזהרה חמורה

#### סכנת מוות ממתח חשמלי!

המתח החשמלי במוצר מסוכן ויכול לגרום לפציעה קשה ולמוות כתוצאה מהתחשמלות!

מוצרים לקויים ופגומים אינם יכולים להבטיח הגנה ממתח חשמלי בוודאות!

- מנע מהמוצר מלבוא במגע עם כימיקלים!
- החלף מיד מוצר לקוי או פגום!
- לעולם אל תנסה לתקן או לבצע פעולות על המוצר!



## שימוש מיועד

השתמש במוצר אך ורק בהתאם להוראות הפעלה אלה, אחרת ההגנה מפני סכנת התחשמלות הכלולה במוצר אינה מובטחת עוד.

המוצר משמש להתאמת תיבת האבחון במתח גבוה VAS 5581A לחיבור התקיע ברכב כמפורט על-ידי יצרן הרכב באיתור התקלות המונחה. לשם כך, המוצר מחובר למערכת ניהול הסוללות של סוללת המתח הגבוה.

ניתן להשתמש במוצר אך ורק במערכות מתח גבוה שמאושרות להיעדר מתח.

המוצר משמש לבדיקת סוללת המתח הגבוה בין היתר ברכבים המפורטים להלן:

- שימוש ראשון: Volkswagen ID.3 (דגם 2020).

יצרני הרכב כמשמעותם בהוראות הפעלה אלה הינם אך ורק יצרני רכב מקבוצת פולקסווגן.

כל שימוש מעבר לכך אסור.

## דרישות מקבוצת היעד

העבודה על המוצר יכולה להתבצע על ידי מומחים מוסמכים בלבד!

כוח אדם מוסמך כמשמעותו בהוראות הפעלה אלה עומד בכל הדרישות החלות במדינה בהתייחס לעבודה במערכות מתח גבוה, בהתאם ל:

- תקנות התקפות במדינה,
- הסמכה לפי DGUV 200-005 דרגה 2 ומעלה או שווה ערך,
- יצרן הרכב ומפרט התפעול.

בעת השימוש במוצר יש להשתמש בכל עת בצידוד מגן אישי לעבודה במערכות מתח גבוה כמוגדר על-ידי יצרן הרכב.

## חובות המפעיל

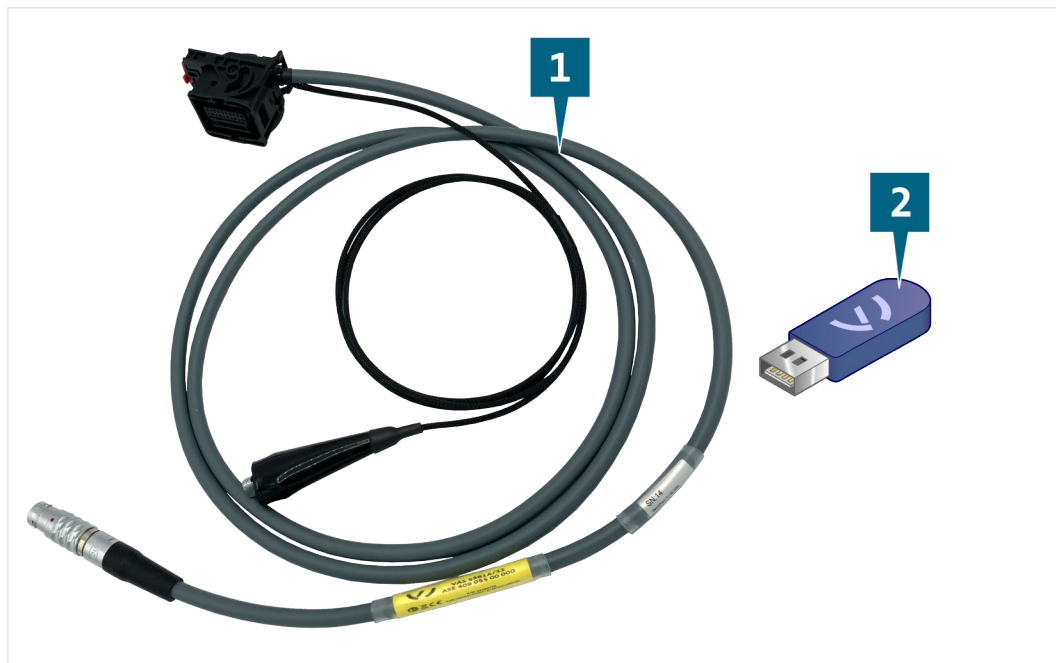
על המפעיל לוודא כי הצוות העובד על כבל הבדיקה עונה על הדרישות של קבוצת היעד.

המפעיל אחראי גם לעמידה בדרישות הבאות:

- כבל הבדיקה יהיה תמיד במצב מושלם וללא תקלות.
- מרווחי הבדיקה הקבועים של כבל הבדיקה מוצמדים ורשומים.

## התכולה המסופקת

בדוק את התכולה המסופקת ואת שלמותה באופן מידי. אם יש פגמים כלשהם, פנה מיד ליצרן.



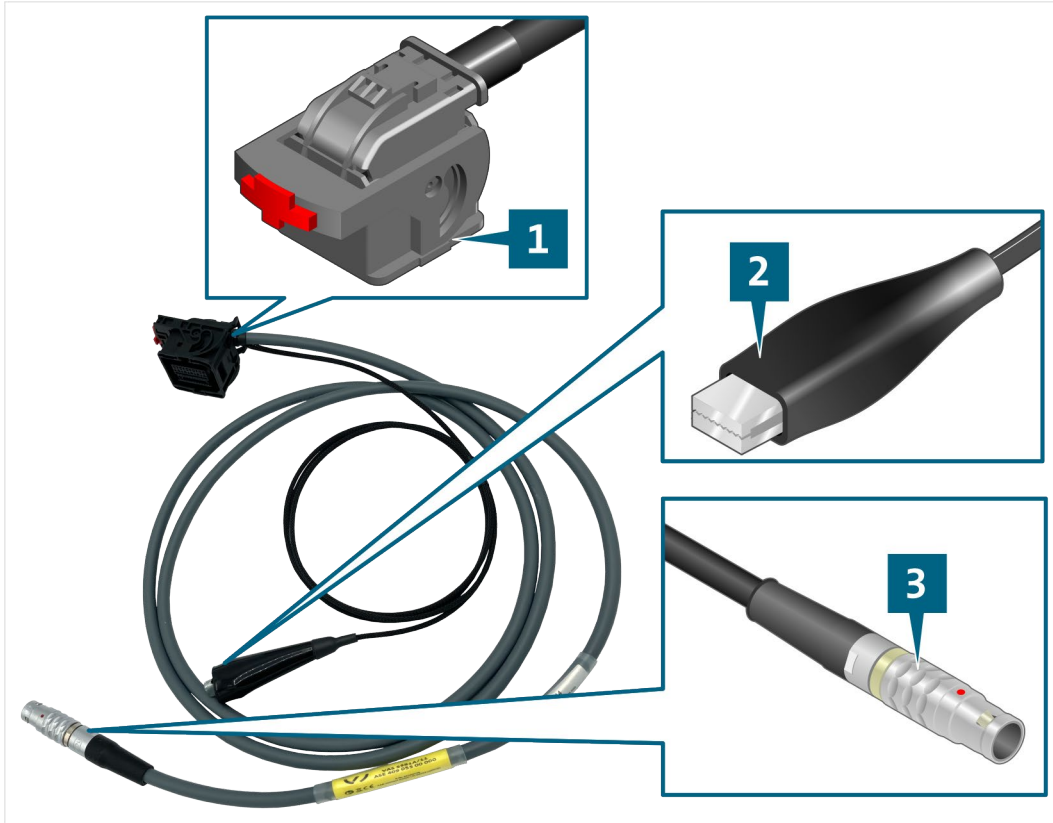
(1) כבל בדיקות

(2) דיסק און קי עם הוראות הפעלה



## בנייה

מבנה המוצר:



(1) תקע חיבור מערכת ניהול סוללות

(2) הדק הארקה

(3) תקע חיבור תיבת אבחון

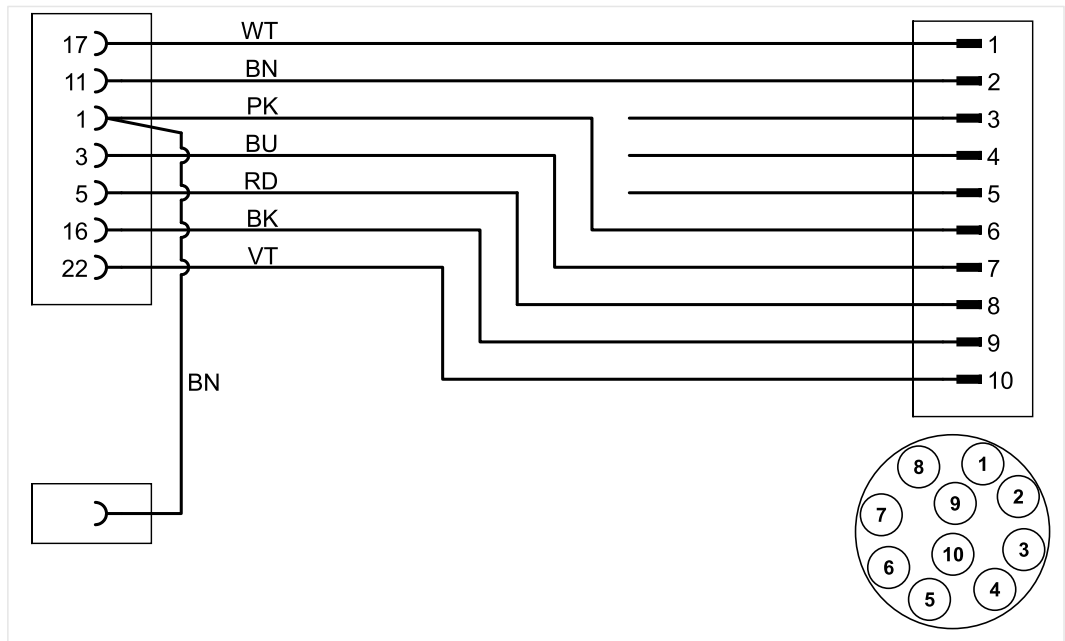
## סמלים וחיבורים

הסמלים הבאים מוצגים על המוצר:

משמעות	סמל
זהירות: בדוק את מספר ה-VAS כדי לוודא שאתה משתמש בכבל מתאם מתאים.	<b>Attention:</b> Check VAS-number to use suitable adapter cable.
שים לב להוראות ההפעלה!	
המספר הסידורי יחד עם מספר החלק של היצרן משמשים לזיהוי המוצר.	SN:

משמעות	סמל
מספר החלק של היצרן, יחד עם המספר הסידורי משמשים לזיהוי המוצר.	P/N
מידע הסילוק אוסר על סילוק המוצר לפסולת הביתית. השלך תמיד את המוצר בהתאם לכל תקנות הסילוק המקומיות החלות.	
תו CE מאשר כי המוצר תואם לכל התקנות האירופיות הרלוונטיות ועמד בנוהל הערכת ההתאמה שנקבע.	CE
חותמת האישור מסמנת את המוצר כמאושר לשימוש במוסכים ובמתקני הייצור של יצרן הרכב.	

## תרשים חיווט



## נתונים טכניים

נתונים נמדדים	ערכים
מספר יצרן	22102779
מתח נמדד מרבי	14VDC
זרם נמדד מרבי	5A
משקל	כ-300 גרם
אורך חיווט	כ-2000 מ"מ/1500 מ"מ

תנאי סביבה	הפעלה	אחסון	הובלה
טמפרטורה	5°C עד 40°C	-20°C עד 60°C	-20°C עד 60°C
גובה מעל פני הים	מקס. 2000 מטר	ללא הגבלה.	
לחות	מקס. 80% עד 31°C, ירידה לינארית ל-50% ב-40°C	מקס. 85%	
ללא עיבוי. לחות יחסית מקסימלית מותרת 60% במקרה שקיים גז / אוויר הגורמים לקורוזיה.			

פרק זה מספק מידע על הפעילויות הבאות:

- הפעלה,
- שחרור חיבור תקיעה,
- ניקוי,
- אחסון,
- סילוק,
- תחזוקה.

### אזהרה חמורה

#### סכנת מוות ממתח חשמלי!

- המתח החשמלי במערכות מתח גבוה מסוכן ויכול לגרום למוות כתוצאה מהתחשמלות!
- השתמש במוצר רק עבור תחום היישום המיועד מטעם יצרן הרכב!



### זהירות

#### סכנת נזק!

- החיבורים התקיעים ננעלים בעת חיבורם.
- שחרר את מנגנון הנעילה של החיבורים התקיעים לפני שחרורם! (עיין בפרק "שחרור חיבורים תקיעים")



## הפעלה

פרק זה מספק מידע על חיבור רכיב הרכב הנבדק לתיבת האבחון.

1. הקפד על הוראות הבטיחות.

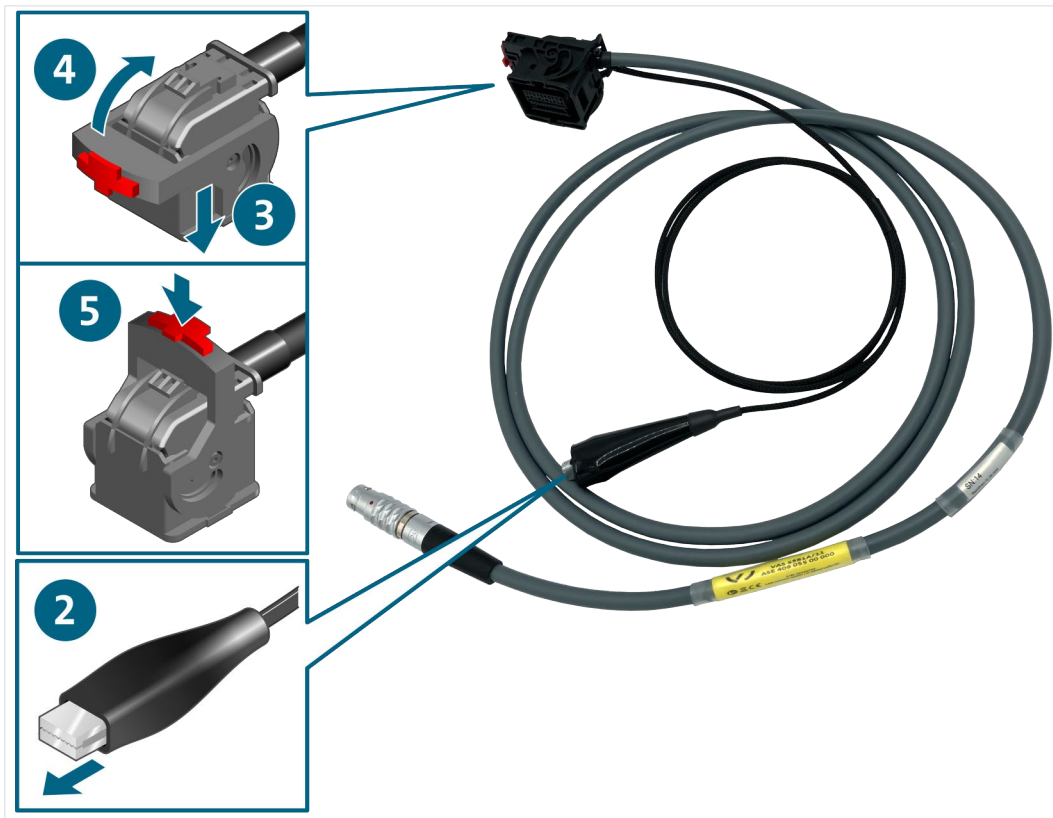


2. חבר את הדק ההארקה לאזור מוליך של מרכב הרכב.

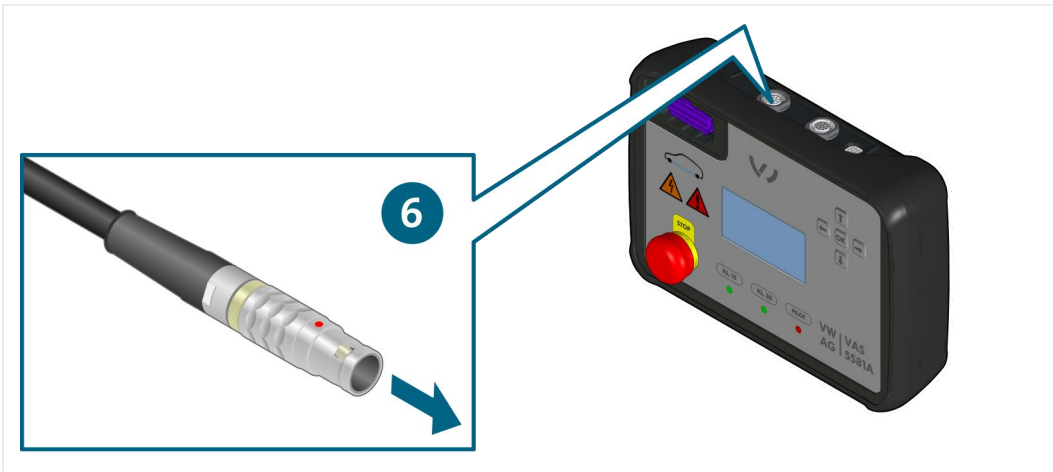
3. חבר את תקע המתח הנמוך לשקע המנותק של סוללת ה MEB הבודקת.

4. סובב את התפס כלפי מעלה עד שייכנס למקומו. הדבר מושך את התקע לכיוון מחבר התקע.

5. לחץ על לחצן הנעילה (לא חובה).



6. חבר את מחבר התקע לתיבת האבחון.



✓ כעת תוכל לבצע את המדידות על פי איתור תקלות מונחה.

## ניתוק מחברי תקע

### אזהרה חמורה



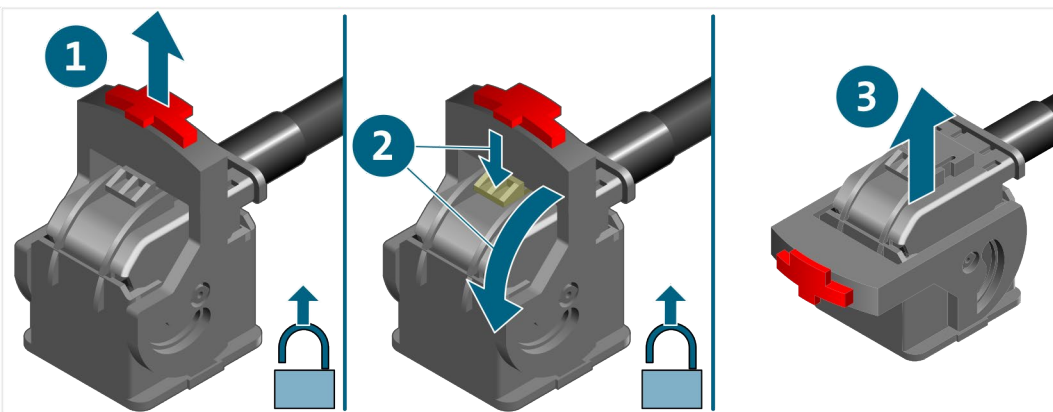
#### סכנת פיצוץ!

- רכיבי המוצר עלולים לגרום לניצוצות ולקשתות חשמליות.
- אל תשתמש במוצר באזורים נפיצים!

### נתק את מחבר התקע כבל הבדיקות (32 פינים)

לחיבורי מחבר התקע יש נעילה. לשחרור מחבר התקע המתאים:

1. משוך את לחצן הנעילה.
2. לחץ על התפס כלפי מטה וסובב את המנעול כלפי מטה עד שייתפס במקומו. דבר זה מנתק את התקע ממחבר התקע.
3. משוך את התקע מתוך מחבר התקע.



✓ מחבר התקע משוחרר.

## ניקוי



### סכנה

#### סכנת מוות ממתח חשמלי!

- המתח החשמלי במערכות מתח גבוה מסוכן ועלול לגרום למוות כתוצאה מהתחשמלות!  
• נתק את המוצר מכל מקורות החשמל לפני ניקוי המוצר!

הקפד על הוראות הבטיחות!  
ניתן לנקות את המוצר עם מטלית יבשה בלבד.

## אחסון

כאשר המוצר אינו בשימוש, אחסן אותו במקום יבש ונטול אבק.

## סילוק

הקפד על הוראות הבטיחות!  
השלך תמיד את המוצר בהתאם לכל תקנות הסילוק המקומיות החלות.

## תחזוקה מונעת

הקפד על הוראות הבטיחות!  
יש להקפיד על הדרישות הלאומיות והמקומיות לבדיקות שגרתיות!  
בדוק את תפקוד המוצר במרווחים של 24 חודשים לכל היותר.  
פנה ליצרן לבדיקת תפקוד מקצועית.

## אחריות

חברת Stodia GmbH מעניקה תקופת אחריות של 24 חודשים מיום הרכישה. האחריות מתייחסת לשימוש בחומר פגום ולטעויות עיבוד שניתן לאמת בבירור. מידע נוסף על תנאי האחריות נמצא בתנאים ובהגבלות באתר היצרן.

## שירות לקוחות

אם יש לך שאלות כלשהן לגבי המוצר, ציין תמיד את מספר הפריט ואם קיים - המספר הסידורי. תוכל למצוא את שני המספרים על המוצר.

Stodia GmbH  
Im Freitagsmoor 45  
D – 38518 Gifhorn

טלפון: +49 (0) 5373 – 92197-0  
טלפקס: +49 (0) 5373 – 92197-88

service@stodia.de

www.stodia.de



Volkswagen Aktiengesellschaft  
K-GVO-LW  
Konzern After Sales – Group Service.  
Literatur und Systeme  
Werkstattausrüstung  
Brieffach 011/4915  
38442 Wolfsburg

לשימוש פנימי בלבד  
הזכות לביצוע שינויים טכניים שמורה  
מצב 12 / 2021