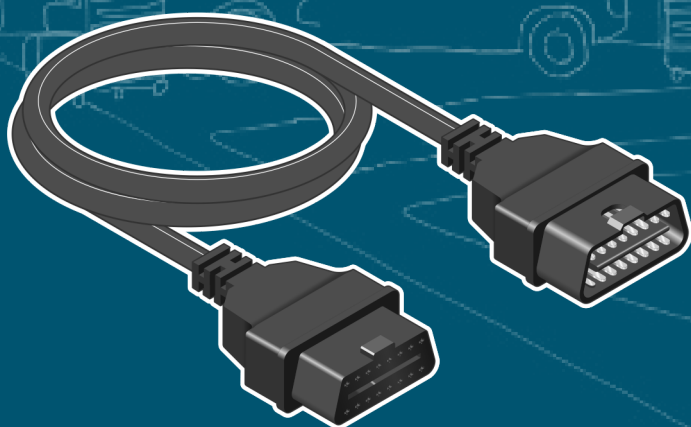


VOLKSWAGEN

AKTIENGESELLSCHAFT



Návod na obsluhu

OBD predĺžovacie vedenie VAS 6154/9



Revízia	Dátum	Zdôvodnenie
V00	26.03.2021	Prvé vydanie
V01	17.12.2021	Prevod na spoločnosť Stodia

Tiráž

Výrobca

Stodia GmbH
 Speicher & Diagnosetechnik
 Im Freitagsmoor 45
 D-38518 Gifhorn
 Telefón: +49 (0) 5373 92197-0
 Fax: +49 (0) 5373 92197-88
 info@stodia.de
 www.stodia.de

Rozmnožovanie

Rozmnožovanie alebo dotlač, aj vo forme výťahov, sú podmienené písomným súhlasom od výrobcu.

Autorské právo

PREKLAD ORIGINÁLNEHO NÁVODU NA OBSLUHU
 Všetky práva vyhradené.
 Všetky texty, obrázky a diagramy sú chránené autorským právom a inými zákonmi na ochranu duševného vlastníctva.
 Copyright 2021 Stodia GmbH.

Zdroje obrázkov

Výstražné značky, zákazové, príkazové a normalizované symboly pochádzajú z verejných zdrojov, ako sú všeobecne prístupné lokality v sieti internet. Autorom CAD obrázkov a fotografií produktov je výrobca. K obrazovému materiálu zobrazujúcemu produkt pri používaní je pripojený odkaz na zdroj.

Obsah

TIRÁŽ	2
OBSAH	3
ÚVOD	4
Úvodné poznámky	4
Platnosť vyhlásenia o zhode	4
Informácie od výrobcu	4
BEZPEČNOSŤ	5
Výstražné stupne	5
Dôležité bezpečnostné pokyny	6
Použitie na stanovený účel	7
Požiadavky kladené na cieľovú skupinu	7
Povinnosti prevádzkovateľa	7
OPIS VÝROBKU	8
Rozsah dodávky	8
Konštrukcia	8
Symboly a prípojky	9
Schéma zapojenia	9
Technické údaje	10
OBSLUHA	11
Uvedenie do prevádzky	11
Čistenie	12
Skladovanie	12
Likvidácia	12
Operatívna údržba	12
POMOCNÍK	13
Záruka	13
Servis	13

Úvodné poznámky

Pred používaním produktu si dôkladne prečítajte tento návod na obsluhu.

K produktu je priložený USB kľúč, na ktorom je uložený návod na obsluhu v rôznych jazykoch. Aktuálne platné znenie a ďalšie jazyky nájdete na našej domovskej stránke.

Návod na obsluhu je podstatnou súčasťou produktu a musí sa uchovávať spolu s produktom. Pri predaji alebo postúpení sa návod na obsluhu musí odovzdať novému prevádzkovateľovi.

Okrem tohto návodu na obsluhu sú záväzné všetky relevantné predpisy týkajúce sa diagnostiky alebo vyhľadávania chýb v iskrovo bezpečných vysokonapäťových systémoch cestných vozidiel. Okrem iného k nim patria návody príslušných diagnostických systémov výrobcu vozidiel, prevádzkové bezpečnostné pravidlá a aktuálny stav techniky pri zaobchádzaní s vysokonapäťovými systémami.

Platnosť vyhlásenia o zhode

Vystavené vyhlásenie o zhode platí pre výrobok opísaný v návode na obsluhu. Pri zmenách, prestavbách alebo rozšíreniach zaniká platnosť vyhlásenia o zhode a analýzy rizík.

Informácie od výrobcu



STODIA_{GMBH}
SPEICHER & DIAGNOSETECHNIK

Už od založenia je činnosť spoločnosti zameraná na pokrokovú elektromobilitu. Stodia GmbH vyvíja a vyrába individuálne riešenia pre automobilový priemysel, oblasť uchovávanie energie, servisné dielne alebo špeciálny vozový park.

Kľúčovými výrobkami sú inovatívne elektrické zásobníky, stacionárne aj mobilné, ktoré ako kľúčové prvky posúvajú vpred energetickú transformáciu a nezávislosť. Do portfólia spoločnosti Stodia patria aj inteligentná nabíjacia technológia a technológia batérií, diagnostické systémy, manažment batérií a článkov, ako aj meracia a diagnostická technika pre široké spektrum vozidiel.

So skúsenosťami pri vývoji softvéru a hardvéru je spoločnosť Stodia GmbH vždy spoľahlivým partnerom po vašom boku – od prototypov až po sériu – MADE IN GERMANY.

Táto kapitola o bezpečnosti vás informuje o:

- stupňoch výstrah uvedených v tomto návode na obsluhu,
- dôležitých bezpečnostných pokynoch pre výrobok,
- použití výrobku na stanovený účel,
- požiadavkách kladených na cieľovú skupinu,
- povinnostiach prevádzkovateľa.

Tento návod na obsluhu platí výlučne pre nasledujúci výrobok.

Číslo výrobku: 22102948

Označenie: OBD predlžovacie vedenie VAS 6154/9

Výstražné stupne

Táto kapitola vás informuje o výstražných stupňoch, ktoré nájdete v tomto návode na obsluhu.

NEBEZPEČENSTVO

Pri nedodržiavaní bezpečnostných pokynov BUDE následkom smrť alebo ťažké poranenie!

VAROVANIE

Pri nedodržiavaní bezpečnostných pokynov MÔŽE byť následkom smrť alebo ťažké poranenie!

OPATRNE

Pri nedodržiavaní bezpečnostných pokynov MÔŽE byť následkom ľahké poranenie!

Dôležité bezpečnostné pokyny

Táto kapitola vás informuje o bezpečnostných pokynoch, ktoré musíte rešpektovať pri manipulácii s výrobkom.



NEBEZPEČENSTVO

Nebezpečenstvo ohrozenia života elektrickým napätím!

Elektrické napätie v iných systémoch je životu nebezpečné a pri zásahu elektrickým prúdom vedie k smrti!

- Produkt nepoužívajte na merania v sieťových elektrických obvodoch!
- Nikdy neskúšajte napájať iné zariadenia elektrickým prúdom cez produkt!



VAROVANIE

Nebezpečenstvo ohrozenia života elektrickým napätím!

Elektrické napätie vo vysokonapäťových systémoch je životu nebezpečné a pri zásahu elektrickým prúdom môže viesť k smrti!

V dôsledku kvapalín, kondenzátu a vysokej vlhkosti vzduchu môžu vznikať skraty!

- Zabráňte, aby produkt prišiel do kontaktu s kvapalinami!
- Produkt používajte len v uzavretých a suchých priestoroch!



VAROVANIE

Nebezpečenstvo ohrozenia života elektrickým napätím!

Elektrické napätie v produkte je nebezpečné a pri zásahu elektrickým prúdom môže spôsobiť ťažké poranenie a smrť!

Chybné a poškodené produkty nemôžu zaručiť bezpečnú ochranu pred elektrickým napätím!

- Zabráňte, aby produkt prišiel do kontaktu s chemikáliami!
- Chybný alebo poškodený produkt okamžite vymeňte!
- Nikdy sa nepokúšajte produkt opraviť alebo s ním manipulovať!

Použitie na stanovený účel

Výrobok slúži na spojenie diagnostického rozhrania VAS 6154/VAS 6154A s OBD zdierkou na vozidle.

Používajte iba konektory vo vozidle, ktoré výrobca vozidla predpisuje v asistovanej diagnostike porúch.

Za výrobcov v zmysle tohto návodu na obsluhu sa považujú výlučne výrobcovia vozidiel koncernu Volkswagen.

Akékoľvek použitie prekračujúce tento rámec je zakázané.

Požiadavky kladené na cieľovú skupinu

Práce na produkte smie vykonávať len kvalifikovaný odborný personál!

Kvalifikovaný personál v zmysle tohto návodu na obsluhu spĺňa všetky požiadavky na práce na motorových vozidlách a príslušných diagnostických systémoch platné v krajine používateľa podľa:

- zbierky predpisov platnej v krajine používateľa,
- špecifikácií výrobcu vozidiel a prevádzkových pravidiel.

Pri používaní produktu musíte po celý čas používať osobné ochranné pracovné prostriedky, ktoré predpisuje výrobca vozidiel pri prácach na motorových vozidlách a príslušných diagnostických systémoch.

Povinnosti prevádzkovateľa

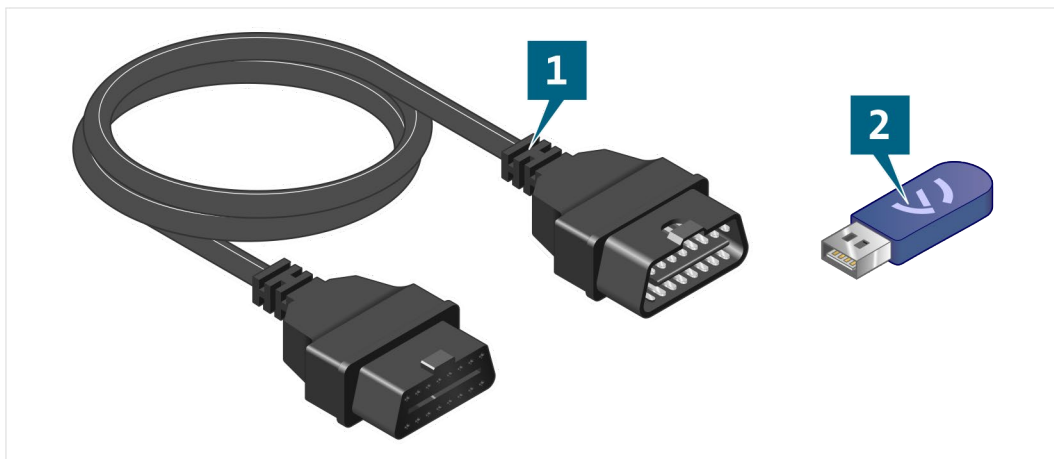
Prevádzkovateľ sa musí postarať o to, aby personál pracujúci na predlžovacom vedení spĺňal požiadavky na cieľovú skupinu.

Okrem toho je prevádzkovateľ zodpovedný za dodržiavanie nasledujúcich bodov:

- Predlžovacie vedenie je vždy v bezchybnom stave.
- Dodržiavajú a protokolujú sa pravidelné kontrolné lehoty predlžovacieho vedenia.

Rozsah dodávky

Okamžite skontrolujte stav a úplnosť rozsahu dodávky. V prípade nedostatkov sa ihneď kontaktujte s výrobcom.



- (1) OBD predlžovacie vedenie
- (2) USB kľúč s návodmi na obsluhu

Konštrukcia

Konštrukcia výrobku:



- (1) OBD zdierka
- (2) OBD konektor

Symbole a prípojky

Na výrobku sú zobrazené nasledujúce symboly:



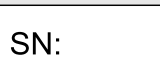



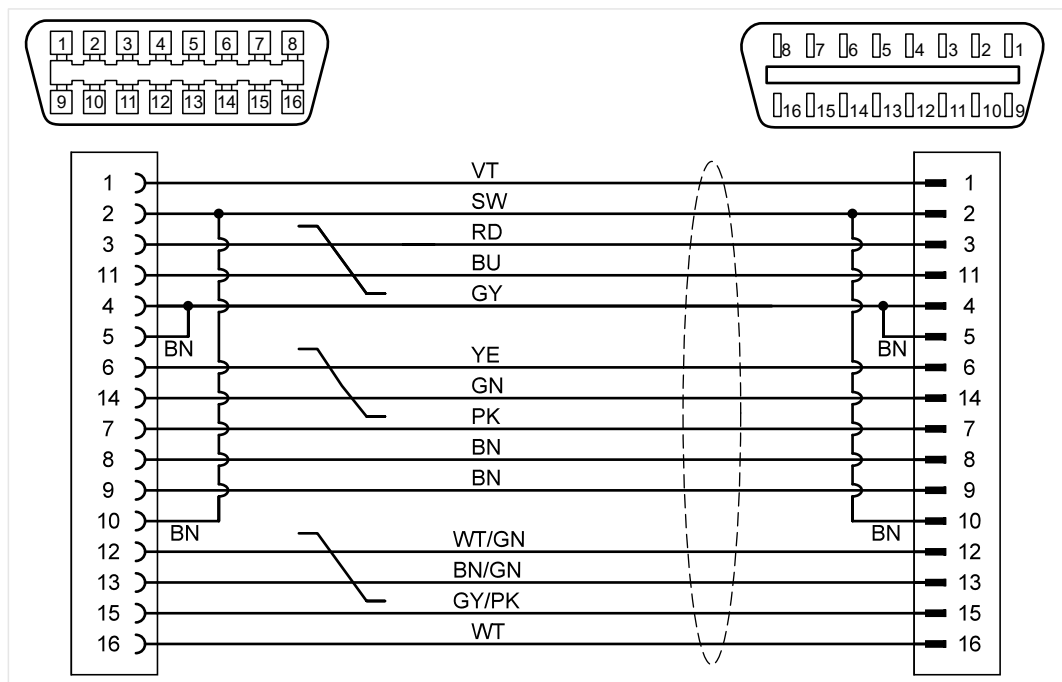
Symbol	Význam
	Dodržiavajte tento návod na obsluhu!
	Výrobné číslo dielu slúži spolu so sériovým číslom na identifikáciu výrobku.
	Sériové číslo slúži spolu s výrobným číslom dielu na identifikáciu výrobku.
	Popyn na likvidáciu zakazuje likvidáciu výrobku v domovom odpade. Výrobok vždy likvidujte s dodržaním miestnych platných predpisov o likvidácii.
	Značka CE potvrdzuje, že výrobok zodpovedá všetkým platným európskym predpisom a bol podrobený predpísanému postupu na potvrdenie zhody.
	Pečať o skúške označuje výrobok ako schválený na použitie v dielňach a výrobných strediskách výrobcu vozidiel.

Schéma zapojenia



Technické údaje

Dimenzačné údaje	Hodnoty
Výrobné číslo	22102948
Maximálne menovité napätie	60VDC
Maximálny menovitý prúd	1,5 A
Maximálny počet cyklov zastrčenia	2000
Hmotnosť	~ 230g
Celková dĺžka	1500 mm

Podmienky prostredia	Prevádzka	Skladovanie	Doprava
Teplota	0 °C až 50 °C	-20 °C až 60 °C	-20 °C až 60 °C
Nadmorská výška	max. 2 000 m	Žiadne obmedzenie.	
Vlhkosť vzduchu	max. 80 % do 31 °C, lineárne klesajúca na 50 % pri 40 °C	max. 85 %	
	Nie je prípustná žiadna kondenzácia. Maximálna prípustná relatívna vlhkosť vzduchu 60 %, ak je prítomný korozívny plyn/vzduch.		

Táto kapitola vás informuje o nasledujúcich činnostiach:

- uvedenie do prevádzky,
- čistenie,
- skladovanie,
- likvidácia,
- údržba.



OPATRNE

Nebezpečenstvo spôsobené elektrickým napätím!

Elektrické napätie v výrobku je nebezpečné a pri zásahu elektrickým prúdom môže spôsobiť ľahké poranenie!

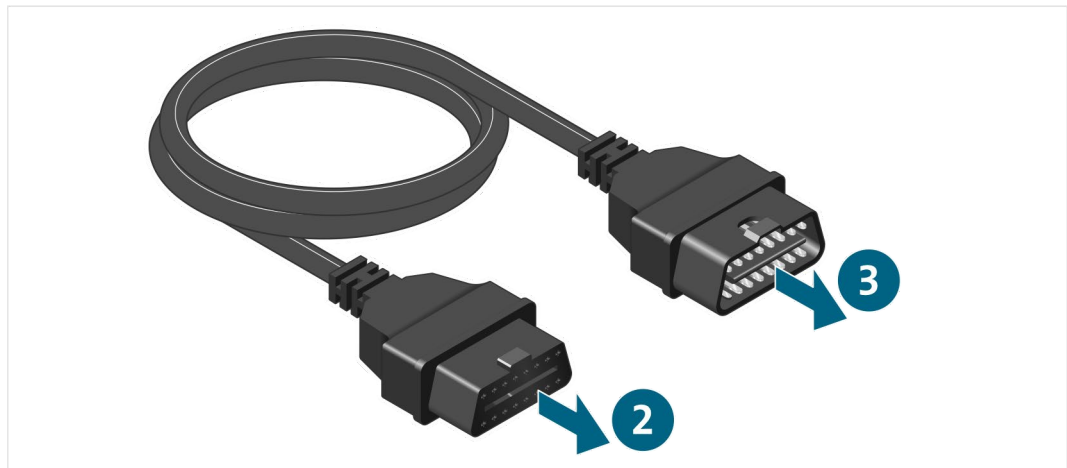
- Produkt používajte len pre oblasť použitia určenú výrobcom vozidiel!

Uvedenie do prevádzky

1. Rešpektujte bezpečnostné upozornenia.



2. Spojte OBD zdierku s diagnostickým rozhraním.
3. Spojte OBD konektor s OBD zdierkou na vozidle.



- ✓ Teraz môžete vykonať diagnostiku pomocou diagnostického rozhrania.

Čistenie

Rešpektujte bezpečnostné pokyny!

Výrobok smiete čistiť len suchou handrou.

Skladovanie

Pri nepoužívaní uskladnite výrobok na suchom a bezprašnom mieste.

Likvidácia

Rešpektujte bezpečnostné pokyny!

Výrobok likvidujte vždy pri dodržiavaní všetkých aktuálne platných miestnych predpisov na likvidáciu odpadov.

Operatívna údržba

Rešpektujte bezpečnostné pokyny!

Musíte dodržiavať národné a miestne požiadavky na pravidelnú kontrolu!

Funkciu výrobku kontrolujte minimálne raz za 24 mesiacov.

Na vykonanie odbornej kontroly funkcie sa obráťte na výrobcu.

Záruka

Spoločnosť Stodia GmbH poskytuje záručnú dobu 24 mesiacov od dátumu kúpy. Záruka sa vzťahuje na jednoznačne preukázateľný chybný funkčný materiál a na chyby spracovania.

Ďalšie informácie o záručných podmienkach nájdete vo VOP na webovej stránke výrobcu.

Servis

Pri otázkach týkajúcich sa výrobku uvádzajte vždy číslo výrobku a – ak je dostupné – sériové číslo. Obe čísla nájdete na výrobku.

Stodia GmbH
Im Freitagsmoor 45
D – 38518 Gifhorn

Telefón: +49 (0) 5373 – 92197-0

Fax: +49 (0) 5373 – 92197-88

service@stodia.de

www.stodia.de

Volkswagen Aktiengesellschaft
K-GVO-LW
Koncernové popredajné služby – koncernový servis
Literatúra a systémy
Vybavenie opravovní
P. O. Box 011/4915
38442 Wolfsburg

Len na internú potrebu
Právo na technické zmeny vyhradené
Verzia 12/2021