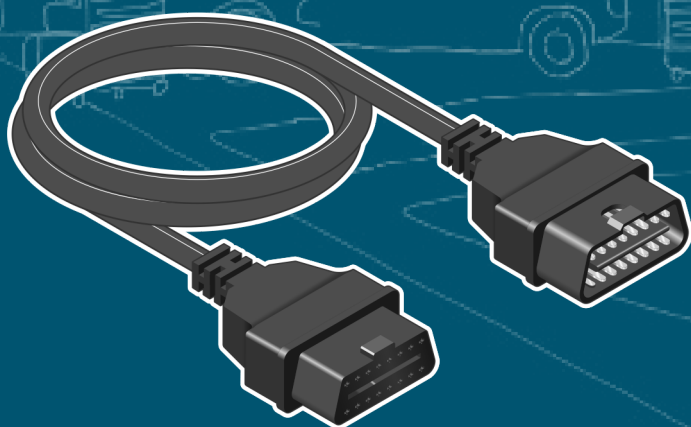


VOLKSWAGEN

AKTIENGESELLSCHAFT



Návod k použití

Prodlužovací kabel OBD VAS 6154/9



Revize	Datum	Důvody
V00	26.03.2021	První vydání
V01	17.12.2021	Převod pod značku Stodia

Tiráž

Výrobce

Stodia GmbH
 Speicher & Diagnosetechnik
 Im Freitagsmoor 45
 D-38518 Gifhorn
 Telefon: +49 (0) 5373 92197-0
 Fax: +49 (0) 5373 92197-88
 info@stodia.de
 www.stodia.de

Kopírování

Bez písemného souhlasu výrobce je zakázáno tento dokument či jeho části kopírovat nebo jinak rozmnožovat.

Autorská práva

ORIGINÁLNÍ NÁVOD K OBSLUZE

Všechna práva vyhrazena.

Na všechny texty, obrázky a schémata se vztahují autorská práva a ostatní zákony na ochranu duševního vlastnictví.

Copyright 2021 Stodia GmbH.

Zdroje obrázků

Výstražné značky, symboly zákazů, příkazů a norem jsou z veřejně dostupných zdrojů a z obecně dostupných internetových stránek. CAD obrázky a snímky výrobků jsou od výrobce. U obrázků, které ukazují použití výrobku, je uveden zdroj.

Obsah

TIRÁŽ	2
OBSAH	3
ÚVOD	4
Předmluva	4
Platnost prohlášení o shodě	4
Údaje výrobce	4
BEZPEČNOST	5
Výstražné úrovně	5
Důležité bezpečnostní pokyny	6
Předepsaný účel použití	7
Požadavky na cílovou skupinu	7
Povinnosti provozovatele	7
POPIS VÝROBKU	8
Obsah dodávky	8
Konstrukce	8
Symboly a přípojky	9
Schéma elektrického zapojení	9
Technické údaje	10
OBSLUHA	11
Uvedení do provozu	11
Čištění	12
Skladování	12
Likvidace	12
Údržba	12
NÁPOVĚDA	13
Záruka	13
Zákaznický servis	13

Předmluva

Než začnete výrobek používat, pečlivě si přečtěte tento návod k obsluze.

K výrobku je přiložen USB flash disk, na kterém najdete návod k obsluze v různých jazycích. Aktuálně platné znění návodu a další jazykové verze najdete na naší domovské stránce.

Návod k obsluze je podstatnou součástí výrobku a je třeba ho tak uchovávat spolu s výrobkem. Pokud výrobek prodáte nebo přenecháte třetí osobě, předejte jí i návod k obsluze.

Vedle tohoto návodu jsou závazné i všechny relevantní předpisy týkající se diagnostiky nebo detekce chyb na jiskrově bezpečných vysokonapěťových systémech v silničních vozidlech. Patří sem mimo jiné návody příslušných diagnostických systémů výrobce vozidel, provozní bezpečnostní opatření a stav techniky při zacházení s vysokonapěťovými systémy.

Platnost prohlášení o shodě

Vystavené prohlášení o shodě platí pro výrobek popsany v návodu k obsluze. Při změně, úpravě nebo rozšíření výrobku pozbývají prohlášení o shodě a hodnocení rizika svoji platnost.

Údaje výrobce



 **STODIA** GMBH
SPEICHER & DIAGNOSETECHNIK

Od svého založení se společnost orientuje na perspektivní obor elektromobility. Společnost Stodia GmbH vyvíjí a vyrábí individuální řešení pro automobilový průmysl, oblast ukládání energie, servisní dílny či speciální vozový park.

Klíčovými produkty společnosti jsou elektrické akumulátory, stacionární i mobilní, jež jsou hlavním motorem německé přeměny energetiky (tzv. Energiewende) a základem energetické soběstačnosti. V portfoliu společnosti Stodia naleznete i chytré nabíjecí a bateriové technologie, diagnostické systémy, management baterií a článků, měřicí a diagnostickou techniku pro celý vůz.

Díky zkušenostem s vývojem softwaru a hardwaru je společnost Stodia GmbH spolehlivým partnerem, který bude vždy na vaší straně – od prototypu až po sériovou výrobu – MADE IN GERMANY.

V této bezpečnostní kapitole najdete následující informace:

- výstražné úrovně uvedené v tomto návodu k obsluze,
- důležité bezpečnostní pokyny k výrobku,
- předepsaný účel použití výrobku,
- požadavky na cílovou skupinu,
- povinnosti provozovatele.

Tento návod k obsluze je platný výhradně pro následující výrobek:

Číslo výrobku: 22102948

Název: Prodlužovací kabel OBD VAS 6154/9

Výstražné úrovně

V této kapitole najdete informace o stupních výstrahy uvedených v tomto návodu k obsluze.

NEBEZPEČÍ

Nedodržování bezpečnostních pokynů ZPŮSOBÍ smrtelné nebo vážné zranění!

VAROVÁNÍ

Nedodržování bezpečnostních pokynů MŮŽE způsobit smrtelné nebo vážné zranění!

UPOZORNĚNÍ

Nedodržování bezpečnostních pokynů MŮŽE způsobit lehké zranění!

Důležité bezpečnostní pokyny

V této kapitole najdete informace o bezpečnostních pokynech, které je třeba dodržovat při manipulaci s výrobkem.



NEBEZPEČÍ

Ohrožení života elektrickým proudem!

Další systémy pracují pod nebezpečným elektrickým napětím, které způsobí smrtelný úder elektrickým proudem!

- Nepoužívejte produkt pro měření u síťových elektrických obvodů!
- Nikdy se nepokoušejte pomocí produktu napájet jiná zařízení!



VAROVÁNÍ

Ohrožení života elektrickým proudem!

Vysokonapěťové systémy pracují pod nebezpečným elektrickým napětím, které může způsobit smrtelný úder elektrickým proudem!

Působením tekutin, kondenzované kapaliny a vysoké vlhkosti vzduchu může dojít ke zkratu!

- Zabraňte tomu, aby se produkt dostal do kontaktu s kapalinami!
- Produkt používejte pouze v uzavřených a suchých prostorech!



VAROVÁNÍ

Ohrožení života elektrickým proudem!

Produkt pracuje pod nebezpečným elektrickým napětím, které může způsobit vážné zranění a smrt!

Vadné a poškozené produkty nemohou zaručit spolehlivou ochranu proti úderu elektrickým proudem!

- Zabraňte tomu, aby se produkt dostal do kontaktu s chemickými látkami!
- Vadný nebo poškozený produkt okamžitě vyměňte!
- Nikdy se nepokoušejte produkt opravovat ani s ním jakkoli manipulovat!

Předepsaný účel použití

Výrobek slouží k připojení diagnostického rozhraní VAS 6154/VAS 6154A k zásuvce OBD ve vozidle.

Ve vozidle používejte pouze konektory, které výrobce vozidla uvádí v pokynech k řešení problémů.

Výrobci vozidel ve smyslu tohoto návodu k obsluze jsou výhradně výrobci vozidel skupiny Volkswagen.

Jakékoli použití nad tento rámec je zakázáno.

Požadavky na cílovou skupinu

Práce na produktu smí provádět pouze kvalifikovaný odborný personál!

Kvalifikovaný personál ve smyslu tohoto návodu k obsluze splňuje všechny požadavky platné v dané zemi, které jsou předepsány pro práce na vozidlech a příslušných diagnostických systémech. Jedná se o:

- směrnice platné v dané zemi,
- požadavky výrobce vozu nebo podnikové požadavky.

Při používání výrobku je obsluha povinná po celou dobu nosit osobní ochranné prostředky, které předepisuje výrobce vozu pro práci na vozidlech a příslušných diagnostických systémech.

Povinnosti provozovatele

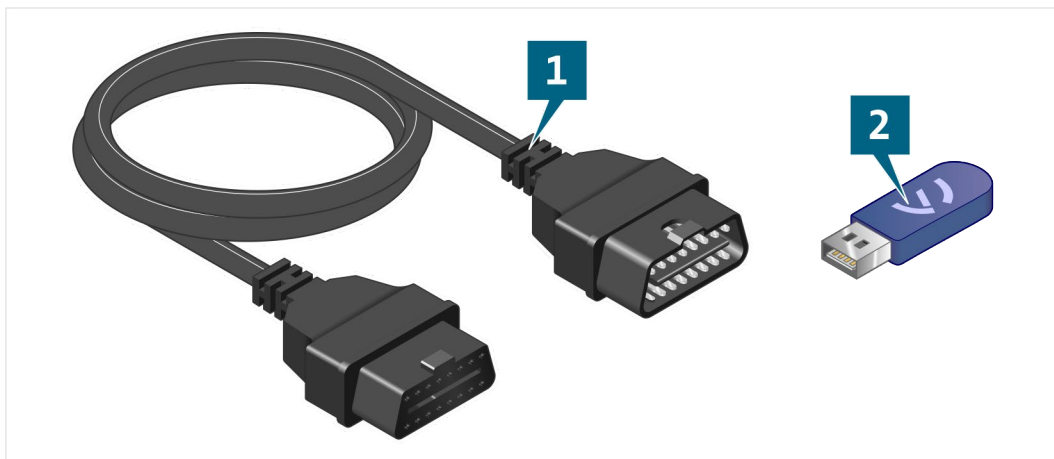
Provozovatel musí zajistit, aby personál pracující na prodlužovacím kabelu splňoval požadavky na cílovou skupinu.

Provozovatel je navíc odpovědný za dodržování následujících bodů:

- Prodlužovací kabel je vždy v bezvadném stavu a bez závad.
- Jsou dodržovány a zaznamenávány pravidelné kontrolní intervaly prodlužovacího kabelu.

Obsah dodávky

Okamžitě zkontrolujte stav a úplnost rozsahu dodávky. V případě výskytu závad neprodleně kontaktujte výrobce.



- (1) Prodlužovací kabel OBD
- (2) USB flash disk s návodem k obsluze

Konstrukce

Konstrukce výrobku:



- (1) Zásuvka OBD
- (2) Konektor OBD

Symbole a přípojky

Na výrobku jsou vyobrazeny tyto symboly:







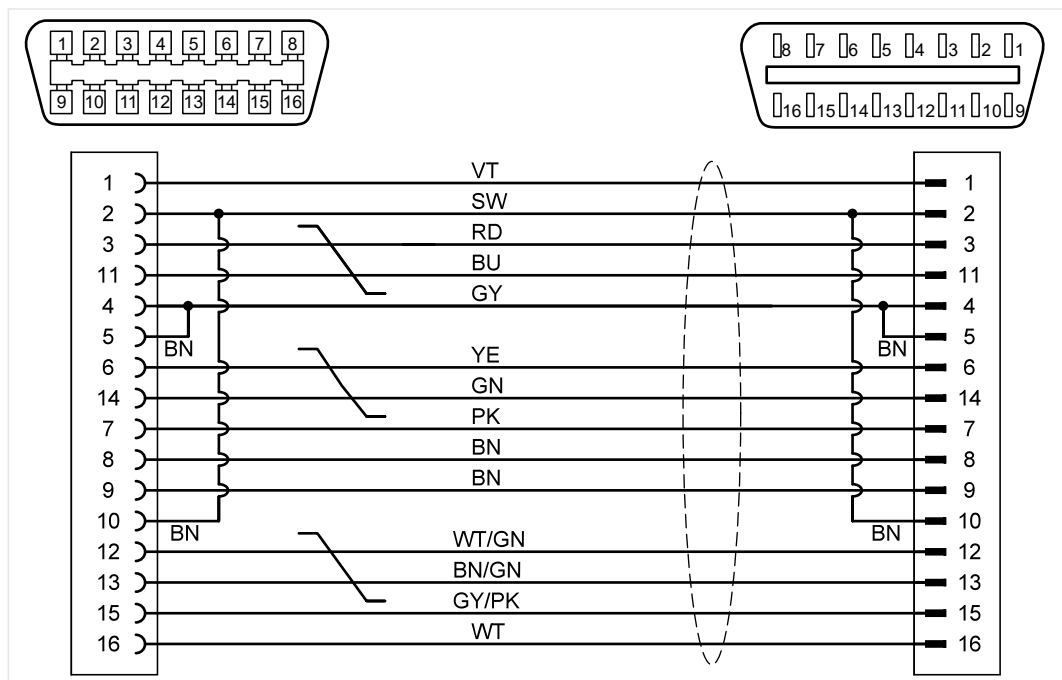
Symbol	Význam
	Dodržujte návod k obsluze
	Číslo výrobního dílu spolu se sériovým číslem slouží k identifikaci výrobku.
	Sériové číslo spolu s číslem výrobního dílu slouží k identifikaci výrobku.
	Oznámení o likvidaci zakazuje likvidaci výrobku s domovním odpadem. Likvidaci výrobku provádějte vždy v souladu s aktuálně platnými, místními předpisy o likvidaci odpadu.
	Označení CE potvrzuje, že výrobek splňuje všechny platné evropské předpisy a byl podroben předepsanému postupu posuzování shody.
	Pečeť kvality označuje tento produkt jako schválený pro použití ve výrobních závodech a zařízeních výrobce vozidel.

Schéma elektrického zapojení



Technické údaje

Jmenovité údaje	Hodnoty
Číslo výrobce	22102948
Maximální jmenovité napětí	60VDC
Maximální jmenovitý proud	1,5 A
Maximální počet spojovacích cyklů	2000
Hmotnost	~ 230 g
Celková délka	1500 mm

Okolní podmínky	Provoz	Skladování	Přeprava
Teplota	0 °C až 50 °C	-20 °C až 60 °C	-20 °C až 60 °C
Nadmořská výška	max. 2000 m	Bez omezení.	
Vlhkost vzduchu	max 80 % až do 31 °C, lineárně klesá na 50 % při 40 °C	max. 85 %	
	Kondenzace je nepřijatelná. Maximální přípustná relativní vlhkost vzduchu je 60 % v prostředí s korozivním plynem/vzduchem.		

V této kapitole najdete informace o těchto činnostech:

- uvedení do provozu,
- čištění,
- skladování,
- likvidace,
- údržba.



UPOZORNĚNÍ

Nebezpečí úrazu elektrickým proudem!

Výrobek pracuje pod nebezpečným elektrickým napětím, které může způsobit lehké zranění!

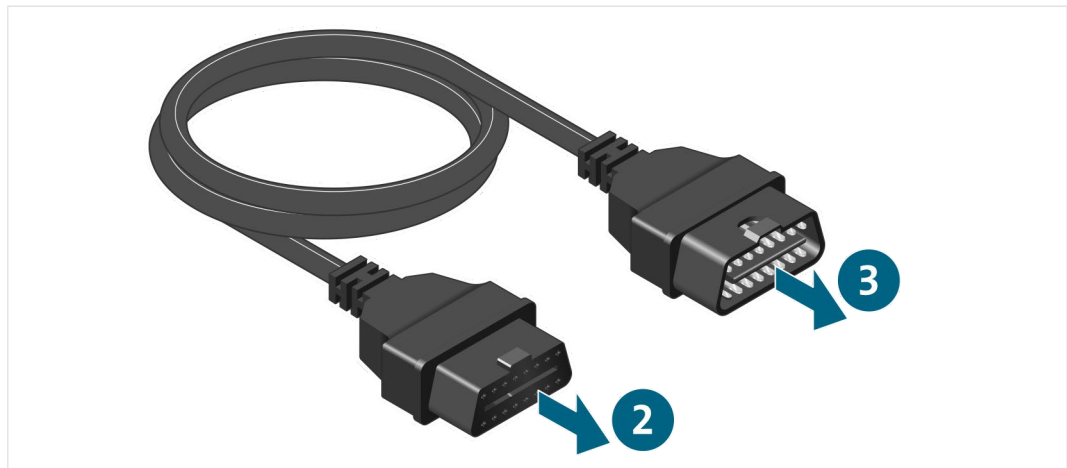
- Produkt používejte pouze pro oblast použití určenou výrobcem vozidla!

Uvedení do provozu

1. Dodržujte bezpečnostní pokyny.



2. Připojte konektor OBD k diagnostickému rozhraní.
3. Připojte konektor OBD k zásuvce OBD ve vozidle.



- ✓ Nyní můžete provádět diagnostiku prostřednictvím diagnostického rozhraní.

Čištění

Dodržujte bezpečnostní pokyny!

Výrobek čistěte pouze suchým hadrem.

Skladování

Pokud se výrobek nepoužívá, uskladněte jej na suchém a bezprašném místě.

Likvidace

Dodržujte bezpečnostní pokyny!

Likvidaci výrobku provádějte vždy v souladu s aktuálně platnými, místními předpisy o likvidaci odpadu.

Údržba

Dodržujte bezpečnostní pokyny!

Dodržujte národní a místní požadavky na pravidelné kontroly!

Minimálně každých 24 měsíců zkontrolujte funkčnost výrobku.

S odbornou kontrolou funkčnosti výrobku se obraťte na výrobce.

Záruka

Společnost Stodia GmbH poskytuje záruku 24 měsíců od data nákupu. Záruka se vztahuje na jednoznačně prokazatelné vady funkčního materiálu a chyby zpracování.

Podrobnější informace o záručních podmínkách najdete ve všeobecných obchodních podmínkách na stránkách výrobce.

Zákaznický servis

Při dotazech k výrobku uveďte vždy číslo výrobku a sériové číslo, je-li k dispozici. Obě čísla naleznete na výrobku.

Stodia GmbH
Im Freitagsmoor 45
D – 38518 Gifhorn

Telefon: +49 (0) 5373 – 92197-0

Fax: +49 (0) 5373 – 92197-88

service@stodia.de

www.stodia.de

Volkswagen Aktiengesellschaft
K-GVO-LW
Konzern After Sales – Group Service
Literatura a systémy
Vybavení díly
P.O. BOX 011/4915
38442 Wolfsburg

Pouze pro interní použití
Technické změny vyhrazeny
Verze 12/2021