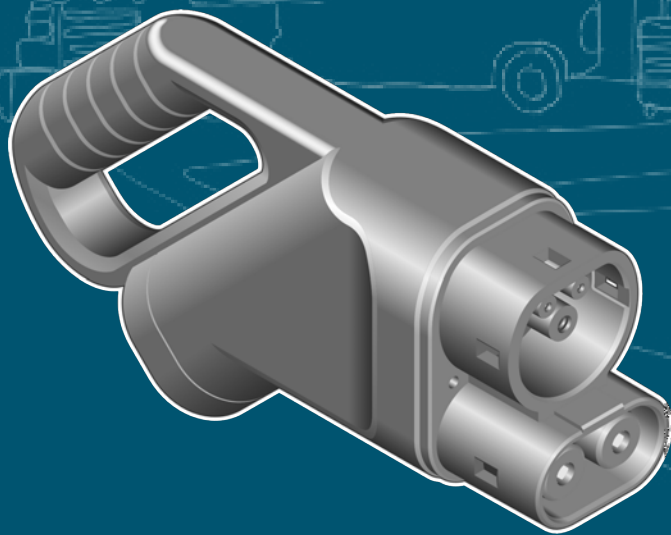


VOLKSWAGEN

AKTIENGESELLSCHAFT



Manual de Instruções

Demonstrador CCS2 VAS 681 017



Revisão	Data	Justificação
V00	21.01.2021	Primeira edição
V01	17.12.2021	Transferência Stodia

Aviso Legal

Fabricante

Stodia GmbH
 Speicher & Diagnosetechnik
 Im Freitagsmoor 45
 D-38518 Gifhorn
 Telefone: +49 (0) 5373 92197-0
 Telefax: +49 (0) 5373 92197-88
 info@stodia.de
 www.stodia.de

Reprodução

A reprodução ou reimpressão, mesmo em parte, requer sempre a permissão escrita do fabricante.

Direitos de autor

TRADUÇÃO DO MANUAL DE INSTRUÇÕES ORIGINAL
 Todos os direitos reservados.
 Todos os textos, imagens e gráficos estão sujeitos a direitos de autor e outras leis para a proteção da propriedade intelectual.
 Copyright 2021 Stodia GmbH.

Fontes de imagens

Os sinais de advertência, proibição, mandamento e símbolos padrão provêm de fontes públicas, tais como as áreas geralmente acessíveis na Internet. As imagens e fotos do produto CAD são do fabricante. Imagens que apresentam o produto em uso são fornecidas com referência da fonte.

Conteúdo

AVISO LEGAL	2
CONTEÚDO	3
INTRODUÇÃO	4
Observações preliminares	4
Validade da declaração de conformidade	4
Especificações do fabricante	4
SEGURANÇA	5
Níveis de advertência	5
Instruções de segurança importantes	6
Utilização conforme o previsto	7
Requisitos para o grupo-alvo	7
Deveres do operador	7
DESCRIÇÃO DO PRODUTO	8
Âmbito da entrega	8
Estrutura	8
Símbolos e ligações	9
Dados Técnicos	9
OPERAÇÃO	10
Manuseamento correto	10
Colocação em funcionamento	10
Soltar os conectores de encaixe	11
Limpeza	12
Eliminação	12
Manutenção	12
Armazenamento	12
AJUDA	13
Garantia	13
Serviço ao cliente	13

Observações preliminares

Leia atentamente o presente manual de instruções antes de utilizar o produto.

O produto vem com um cartão de memória USB no qual está armazenado o manual de instruções em vários idiomas. A versão atual e outras idiomas podem ser encontradas na nossa página inicial.

O manual de instruções é parte integrante do produto e deve ser mantido junto do mesmo. Em caso de venda ou transferência, o manual de instruções deve ser entregue à nova entidade operadora.

Para além do presente manual de instruções, são vinculativas as instruções do respetivo veículo elétrico.

Validade da declaração de conformidade

A Declaração de Conformidade emitida aplica-se ao produto descrito no manual de Instruções. A Declaração de Conformidade e a avaliação de risco tornam-se inválidas quando o produto é modificado, convertido ou expandido.

Especificações do fabricante



STODIA_{GMBH}
SPEICHER & DIAGNOSETECHNIK

Desde a sua fundação, as atividades da empresa têm-se concentrado na eletromobilidade orientada para o futuro. A Stodia GmbH desenvolve e produz soluções individuais para a indústria automóvel, o sector de armazenamento de energia, oficinas de serviços ou frotas de veículos especiais.

Os produtos principais são sistemas inovadores de armazenamento elétrico, tanto estacionários como móveis, que são elementos-chave para impulsionar a transição energética e a autonomia energética. O portfólio da Stodia inclui também tecnologia de carregamento inteligente e de baterias, sistemas de diagnóstico, gestão de baterias e células, bem como tecnologia de medição e diagnóstico em todo o veículo.

Com experiência no desenvolvimento de software e hardware, a Stodia GmbH é sempre um parceiro fiável ao seu lado - do protótipo à série - MADE IN GERMANY.

O presente capítulo de segurança informa-o sobre o seguinte:

- níveis de advertência incluídos neste manual de instruções,
- instruções de segurança importantes para o produto,
- utilização prevista do produto,
- requisitos para o grupo-alvo,
- deveres da entidade operadora.

O presente manual de instruções é válido apenas para o seguinte produto:

Número do artigo: 22102915

Designação: Demonstrador CCS2 VAS 681 017

Níveis de advertência

AVISO

O não cumprimento das instruções de segurança PODE resultar em morte ou ferimentos graves!

CUIDADO

A inobservância das instruções de segurança pode resultar em ligeiras lesões físicas!

ATENÇÃO

O não cumprimento das instruções de segurança pode resultar em danos no produto!

Instruções de segurança importantes

Este capítulo informa-o sobre as instruções de segurança que devem ser observadas ao manusear o produto.



AVISO

Perigo de vida devido a tensão elétrica!

A tensão eléctrica no produto é perigosa e pode causar lesões físicas graves e morte por choque eléctrico!

Os produtos defeituosos e danificados deixam de garantir com segurança proteção contra a tensão eléctrica!

- Impedir o produto de entrar em contacto com produtos químicos!
- Substitua imediatamente um produto defeituoso ou danificado!
- Nunca tente reparar ou manipular o produto!



CUIDADO

Risco de ferimentos devido a produto pesado!

Podem ocorrer lesões nos pés se o produto cair.

- Segurar no produto sempre pela pega!
- Use a sua mão livre para proteger adicionalmente o produto para não cair!
- Use sapatos robustos quando utilizar o produto!



ATENÇÃO

Risco de danos!

O mau uso e a utilização indevida podem levar a danos no produto!

- Impedir o produto de entrar em contacto com líquidos!
- Impedir o produto de entrar em contacto com produtos químicos!
- Substitua imediatamente um produto defeituoso ou danificado!
- Nunca tente reparar ou manipular o produto!

Utilização conforme o previsto

O demonstrador CCS2 é uma ficha que pode ser inserida na tomada de carregamento dos veículos elétricos. O demonstrador CCS2 assemelha-se a nível de aparência e de toque a uma ficha de carregamento CCS tipo 2, mas não tem a mesma função.

O demonstrador CCS2 destina-se a familiarizar os clientes do fabricante do veículo com a utilização de fichas de carregamento CCS.

Utilize apenas o demonstrador CCS2 na tomada de carregamento do seu veículo elétrico!

O demonstrador CCS2 só pode ser utilizado para fins de demonstração e nunca para fins funcionais!

Qualquer utilização para além desta é proibida!

Requisitos para o grupo-alvo

O produto destina-se à demonstração de fichas de carregamento CCS. Para garantir que o produto é utilizado corretamente, é necessária uma instrução de acordo com este manual de instruções.

A demonstração do produto só pode levada a cabo por pessoas que tenham compreendido o conteúdo do presente manual de instruções e que estejam qualificadas para transmitir estes conteúdos aos utilizadores!

O fabricante não aceita qualquer responsabilidade por danos materiais ou pessoais resultantes da não observância das instruções de segurança deste manual de instruções!

Deveres do operador

A entidade operadora deve assegurar-se de que o pessoal que trabalha no produto cumpre os requisitos do grupo-alvo.

A entidade operadora é também responsável por assegurar que o produto se encontra sempre em perfeitas condições e sem defeitos.

Âmbito da entrega

Verifique imediatamente o estado e a exaustividade do âmbito da entrega. Em caso de defeitos, contactar imediatamente o fabricante.



- (1) Demonstrador CCS2
- (2) Pen USB com Manual de Instruções

Estrutura






Estrutura do produto:



- (1) pega
- (2) contactos de encaixe

Símbolos e ligações

Os seguintes símbolos constam no produto:

Símbolo	Significado
	Sinais de advertência em geral
	Ter em atenção o manual de instruções!
	O número de peça do fabricante, juntamente com o número de série, é utilizado para identificar o produto.
	A informação sobre a eliminação proíbe a eliminação do produto no lixo doméstico. Eliminar sempre o produto de acordo com todos os regulamentos locais de eliminação em vigor.
	O carimbo de aprovação identifica o produto como aprovado para utilização nas oficinas e instalações de produção do fabricante do veículo.

Dados Técnicos

Dados nominais	Valores
Número do fabricante	22102915
Ligação da tomada de carregamento	CCS2
Peso	~ 700g
Dimensão C/A/L	~ 280mm/140mm/75mm

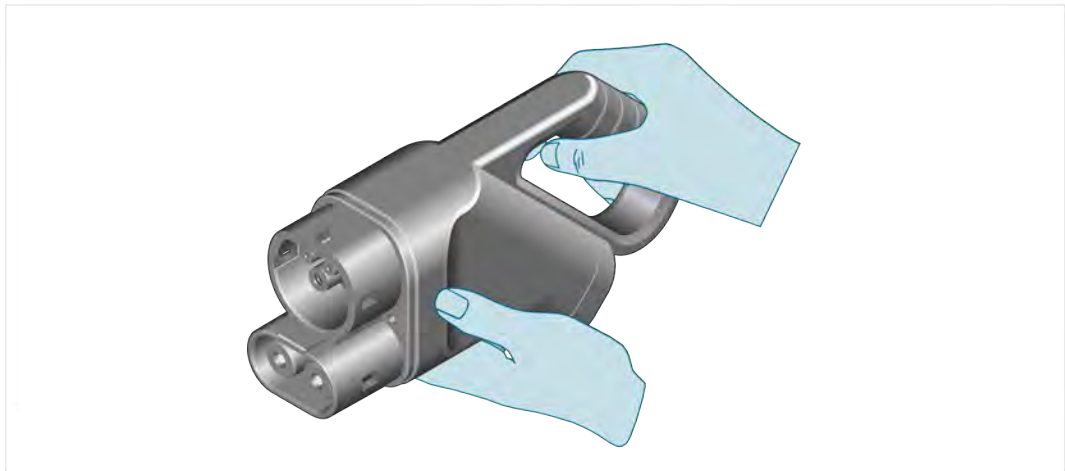
Condições ambientais	Operação	Armazenamento	Transporte
Temperatura	-5°C a 40°C	-20°C a 60°C	-20°C a 60°C
Humidade do ar	máx. 80% até 31°C, diminuindo linearmente até 50% a 40°C	máx. 85%	
Não é permitida condensação. Humidade relativa máxima admissível 60% se houver presença de gás/ar corrosivo.			

Este capítulo informa-o sobre as seguintes atividades:

- manuseamento correto,
- colocação em funcionamento,
- soltar o conector de encaixe,
- limpeza,
- armazenamento
- eliminação,
- manutenção.

Manuseamento correto

Para evitar má utilização e ferimentos, o demonstrador CCS2 deve ser mantido como se segue:



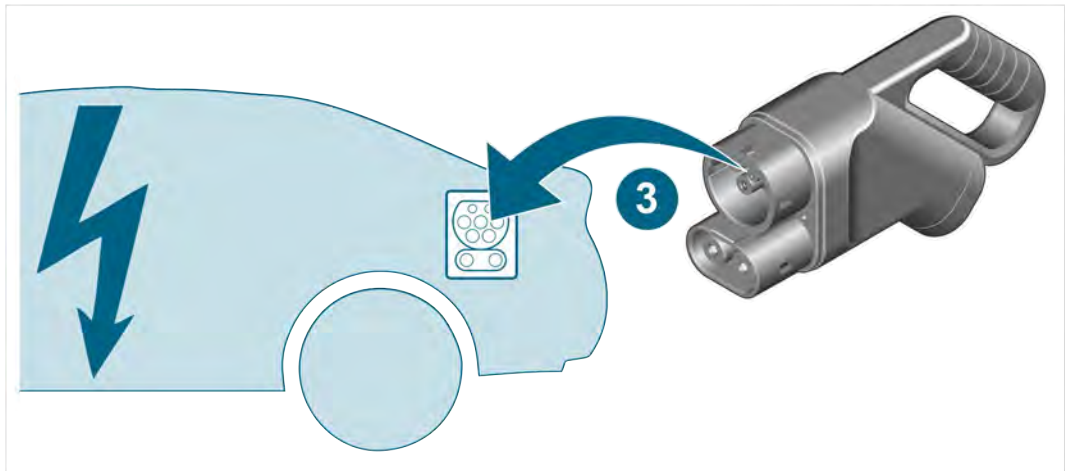
Segurar o demonstrador CCS2 pela pega com uma mão. Proteger o demonstrador CCS2 contra queda com a outra mão.

Colocação em funcionamento

1. Observe as instruções gerais de segurança.
2. Observar todas as instruções para o processo de carga no manual de instruções do fabricante do veículo.



3. Insira o demonstrador CCS2 na tomada de carregamento do seu veículo até ao limite.



- ✓ O bloqueio na tomada de carregamento fecha e fixa o demonstrador CCS2.

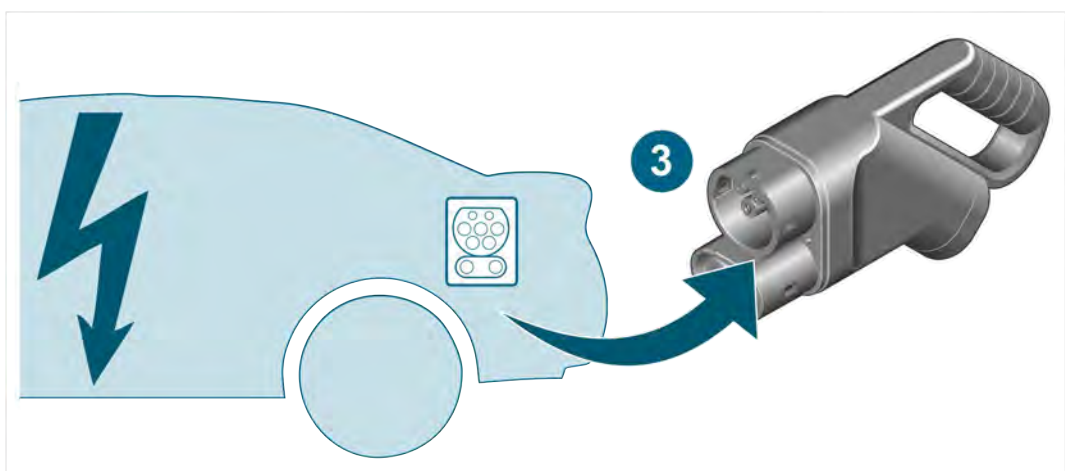
Soltar os conectores de encaixe

Se a tomada de carregamento do veículo elétrico estiver bloqueada, primeiro desbloquear a mesma.

1. Siga as instruções gerais de segurança.
2. Seguir todas as instruções para terminar o processo de carga no manual de instruções do fabricante do veículo.



3. Assim que a tomada de carregamento do veículo elétrico estiver desbloqueada, puxar o demonstrador CCS2 para fora da tomada de carregamento com ambas as mãos.



- ✓ O conector de encaixe está desligado.

Limpeza

Observe as instruções gerais de segurança!

O produto só pode ser limpo com um pano húmido. Não utilize soluções de limpeza agressivas, tais como produtos de limpeza abrasivos, ácidos e bases.

Eliminação

Observe as instruções gerais de segurança!

Eliminar sempre o produto de acordo com todos os regulamentos locais de eliminação em vigor.

Manutenção

Observe as instruções gerais de segurança!

Verificar o produto quanto ao seu correto funcionamento em intervalos regulares.

Armazenamento

Quando o produto não estiver a ser utilizado, guarde-o no saco de transporte e coloque-o num local seco e sem pó.

Garantia

A empresa Stodia GmbH concede um período de garantia de 24 meses a partir da data de compra. A garantia refere-se a material funcional defeituoso claramente demonstrável e a erros de processamento.

Mais informações sobre as condições de garantia podem ser encontradas nos termos e condições na página web do fabricante.

Serviço ao cliente

Se tiver alguma dúvida sobre o produto, indique sempre o número do artigo e, se disponível, o número de série. Encontrará este número no produto.

Stodia GmbH
Im Freitagsmoor 45
D – 38518 Gifhorn

Telefone: +49 (0) 5373 – 92197-0
Telefax: +49 (0) 5373 – 92197-88

service@stodia.de

www.stodia.de

Volkswagen AG
K-GVO-LW
Grupo Pós-Venda - Serviço de Grupo.
Literatura e sistemas
Equipamento de oficina
Equipamento de oficina
38442 Wolfsburg

Apenas para uso interno
Sujeito a alterações técnicas
Versão 12 / 2021