

# VOLKSWAGEN

AKTIENGESELLSCHAFT



## Bedienungsanleitung

Aufhängevorrichtung VAS 6558A/31



Revision	Datum	Begründung
V00	21.10.2019	Erstausgabe
V02	08.02.2022	Komplette Überarbeitung Überführung Stodia

## Impressum

### Hersteller

Stodia GmbH  
 Speicher & Diagnosetechnik  
 Im Freitagsmoor 45  
 D-38518 Gifhorn  
 Telefon: +49 (0) 5373 92197-0  
 Telefax: +49 (0) 5373 92197-88  
 info@stodia.de  
 www.stodia.de

### Vervielfältigung

Vervielfältigung oder Nachdruck, auch auszugsweise, bedarf stets der schriftlichen Genehmigung durch den Hersteller.

### Urheberrecht

ORIGINAL-BEDIENUNGSANLEITUNG  
 Alle Rechte vorbehalten.  
 Alle Texte, Bilder und Grafiken unterliegen dem Urheberrecht und anderen Gesetzen zum Schutz geistigen Eigentums.  
 Copyright 2022 Stodia GmbH.

### Bildquellen

Warnzeichen, Verbots-, Gebots- und Normsymbole stammen aus öffentlichen Quellen wie den allgemein zugänglichen Bereichen im Internet. CAD-Produktbilder und Produktfotos stammen vom Hersteller. Bildmaterial, das das Produkt in Anwendung zeigt, ist mit einem Quellennachweis versehen.

# Inhalt

<b>IMPRESSUM</b>	<b>2</b>
<b>INHALT</b>	<b>3</b>
<b>EINLEITUNG</b>	<b>4</b>
Vorbemerkungen	4
Herstellerangaben	4
<b>SICHERHEIT</b>	<b>5</b>
Warnstufen	5
Wichtige Sicherheitshinweise	5
Bestimmungsgemäße Verwendung	6
Anforderung an die Zielgruppe	6
Pflichten des Betreibers	6
<b>PRODUKTBESCHREIBUNG</b>	<b>7</b>
Lieferumfang	7
Aufbau	7
Symbole und Anschlüsse	8
Technische Daten	8
<b>BEDIENUNG</b>	<b>9</b>
Trageriemenlänge einstellen	10
Befestigung	11
Reinigung	12
Lagerung	12
Entsorgung	12
Instandhaltung	12
Trageriemen wechseln	12
<b>HILFE</b>	<b>13</b>
Gewährleistung	13
Kundendienst	13

## Vorbemerkungen

Lesen Sie diese Bedienungsanleitung sorgfältig durch, bevor Sie das Produkt benutzen.

Dem Produkt liegt ein USB-Stick bei, auf dem die Bedienungsanleitung in verschiedenen Landessprachen gespeichert ist. Die jeweils gültige Fassung und weitere Landessprachen finden Sie auf unserer Homepage.

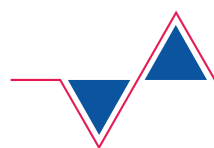


Auf dem Produkt befindet sich ein QR-Code. Wenn Sie diesen mit einem internetfähigen Endgerät scannen, gelangen Sie direkt in den Download-Bereich zu Ihrem Produkt.

Die Bedienungsanleitung ist ein wesentlicher Bestandteil des Produktes und zusammen mit dem Produkt aufzubewahren. Bei Veräußerung oder Überlassung muss die Bedienungsanleitung dem neuen Betreiber übergeben werden.

Neben dieser Bedienungsanleitung sind alle relevanten Vorschriften zur Diagnose oder Fehlersuche an eigensicheren Hochvolt-Systemen in Straßenfahrzeugen bindend. Hierzu zählen unter anderem die Anleitungen der jeweiligen Diagnosesysteme des Fahrzeugherstellers sowie betriebliche Sicherheitsvorgaben und der Stand der Technik im Umgang mit Hochvolt-Systemen.

## Herstellerangaben



 **STODIA**<sub>GMBH</sub>  
SPEICHER & DIAGNOSETECHNIK

Seit der Gründung ist die Unternehmenstätigkeit auf die zukunftsweisende Elektromobilität ausgerichtet. Die Stodia GmbH entwickelt und produziert individuelle Lösungen für die Automobilindustrie, den Energiespeicherbereich, Service-Werkstätten oder den speziellen Fuhrpark.

Kernprodukte sind innovative elektrische Speicher, sowohl stationär als auch mobil, die als Schlüsselement die Energiewende und Energieautonomie vorantreiben. Ebenfalls gehören die smarte Lade- und Batterietechnik, Diagnosesysteme, Batterie- und Zellmanagement sowie die fahrzeugweite Mess- und Diagnosetechnik in das Portfolio der Stodia.

Mit Erfahrung in der Software- und Hardwareentwicklung ist die Stodia GmbH immer ein verlässlicher Partner an Ihrer Seite – vom Prototypen bis zur Serie – MADE IN GERMANY.

Dieses Sicherheitskapitel informiert Sie über folgendes:

- Warnstufen, die in dieser Bedienungsanleitung enthalten sind,
- Wichtige Sicherheitshinweise zum Produkt,
- Bestimmungsgemäße Verwendung des Produkts,
- Anforderungen an die Zielgruppe,
- Pflichten des Betreibers.

Diese Bedienungsanleitung ist ausschließlich gültig für folgendes Produkt:

Artikelnummer: 22102359

Bezeichnung: Aufhängevorrichtung VAS 6558A/31

## Warnstufen

Dieses Kapitel informiert Sie über die Warnstufen, die Sie in dieser Bedienungsanleitung finden.

### VORSICHT

Bei Missachtung des Sicherheitshinweises KANN leichte Körperverletzung die Folge sein!

## Wichtige Sicherheitshinweise

Dieses Kapitel informiert Sie über die Sicherheitshinweise, die im Umgang mit dem Produkt beachtet werden müssen.



### VORSICHT

#### Nicht lesbare Warnhinweise!

Beschädigte oder abgenutzte Aufkleber können Warnhinweise enthalten!

- Kontaktieren Sie den Hersteller, sobald Aufkleber nicht mehr deutlich lesbar sind!



### VORSICHT

#### Klemmgefahr!

Die Halteklammern stehen unter Spannung! Beim Einsetzen des Adapters können Finger und Hautpartien eingeklemmt werden!

- Achten Sie darauf, dass Finger und Hautpartien nicht zwischen Aufhängevorrichtung und Adapter geraten!

## Bestimmungsgemäße Verwendung

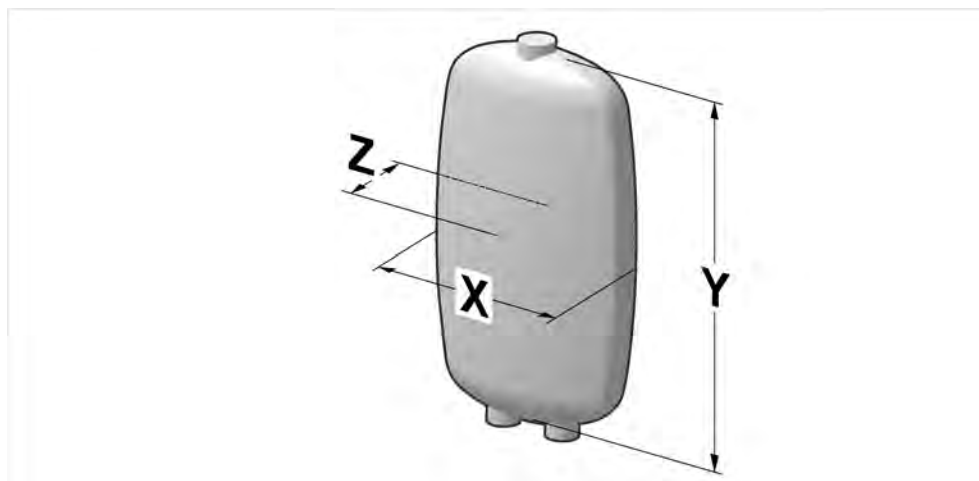
Das Produkt dient der Aufnahme des Hochvolt-Messmoduls VAS 6558A in der unten dargestellten Bauform mit den Abmessungen:

- X = 95mm
- Y = 170mm
- Z = 44mm

Verwenden Sie das Produkt nur zusammen mit dem Hochvolt-Messmoduls VAS 6558A, das der Fahrzeughersteller in der geführten Fehlersuche vorgibt.

Fahrzeughersteller im Sinne dieser Bedienungsanleitung sind ausschließlich Fahrzeughersteller der Volkswagen-Gruppe.

Jede darüber hinaus gehende Verwendung ist untersagt.



## Anforderung an die Zielgruppe

Arbeiten am Produkt dürfen nur von qualifiziertem Fachpersonal durchgeführt werden!

Qualifiziertes Personal im Sinne dieser Bedienungsanleitung erfüllt alle Anforderungen, die der Fahrzeughersteller für die geführte Fehlersuche im jeweiligen Betreiberland vorschreibt.

## Pflichten des Betreibers

Der Betreiber hat dafür zu sorgen, dass an der Aufhängevorrichtung arbeitendes Personal die Anforderungen an die Zielgruppe erfüllt.

Der Betreiber ist darüber hinaus für die Einhaltung folgender Punkte verantwortlich:

- Die Aufhängevorrichtung befindet sich stets im einwandfreien und mangelfreien Zustand.

## Lieferumfang

Prüfen Sie unverzüglich den Zustand und die Vollständigkeit des Lieferumfangs. Bei Mängeln nehmen Sie umgehend Kontakt mit dem Hersteller auf.



- (1) Aufhängevorrichtung
- (2) USB-Stick mit Bedienungsanleitungen

## Aufbau




Aufbau des Produkts:



- (1) Aufhängevorrichtung
- (2) Trageriemen

## Symbole und Anschlüsse

Auf dem Produkt sind folgende Symbole abgebildet:

Symbol	Bedeutung
	Bedienungsanleitung beachten!
	Die Herstellerteilenummer dient zusammen mit der Seriennummer der Identifizierung des Produkts.
	Das Prüfsiegel kennzeichnet das Produkt als zugelassen für den Einsatz in Werk- und Produktionsstätten des Fahrzeugherstellers.

## Technische Daten

Bemessungsdaten	Werte
Herstellernummer	22102359
Gewicht	~ 100g
Abmessung L/H/B	~ 100mm/190mm/36mm
Länge Trageriemen	55mm bis 370mm (stufenlos verstellbar)



Dieses Kapitel informiert Sie über folgende Tätigkeiten:

- Trageriemenlänge einstellen,
- Befestigung,
- Reinigung,
- Lagerung,
- Entsorgung,
- Instandhaltung.



## VORSICHT

### Klemmgefahr!

Die Halteklammern stehen unter Spannung! Beim Einsetzen des Adapters können Finger und Hautpartien eingeklemmt werden!

- Achten Sie darauf, dass Finger und Hautpartien nicht zwischen Aufhängevorrichtung und Adapter geraten!



## ACHTUNG

### Beschädigungsgefahr!

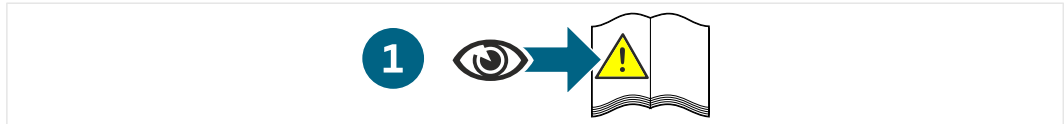
Herabfallende Produkte können beschädigt werden.

- Stellen Sie sicher, dass die Aufhängevorrichtung mit dem Haken sicher aufgehängt wird und nicht herabfallen kann.

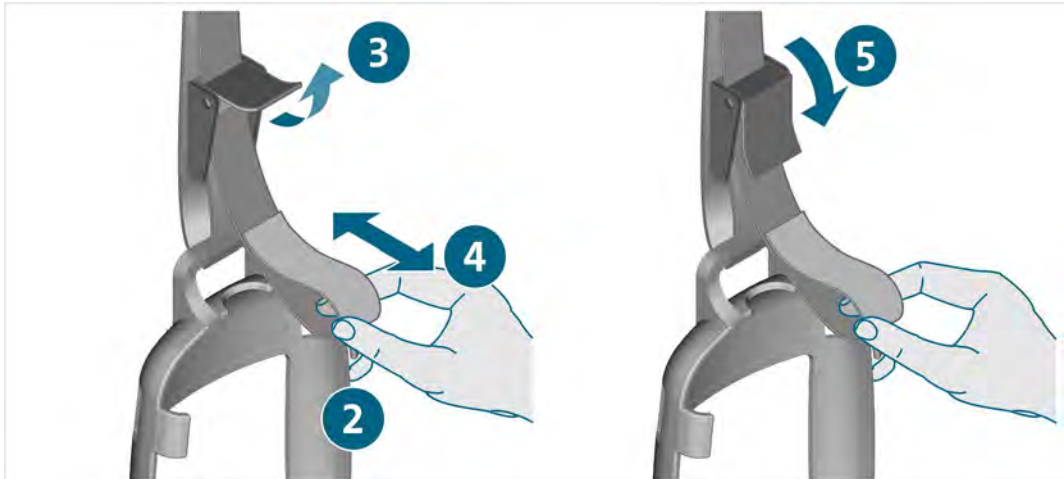
## Trageriemenlänge einstellen

Bevor Sie die Aufhängevorrichtung befestigen, stellen Sie den Trageriemen auf die gewünschte Länge ein.

1. Beachten Sie die allgemeinen Sicherheitshinweise.



2. Halten Sie den Trageriemen an der Schlaufe fest.
3. Lösen Sie den Trageriemen, indem Sie die Sperre nach oben kippen.
4. Verstellen Sie die Länge des Trageriemens.
5. Sichern Sie den Trageriemen, indem Sie die Sperre nach unten kippen.



- ✓ Der Trageriemen ist auf die gewünschte Länge eingestellt.
- ✓ Sie können nun den Messadapter und die Aufhängevorrichtung befestigen.

## Befestigung

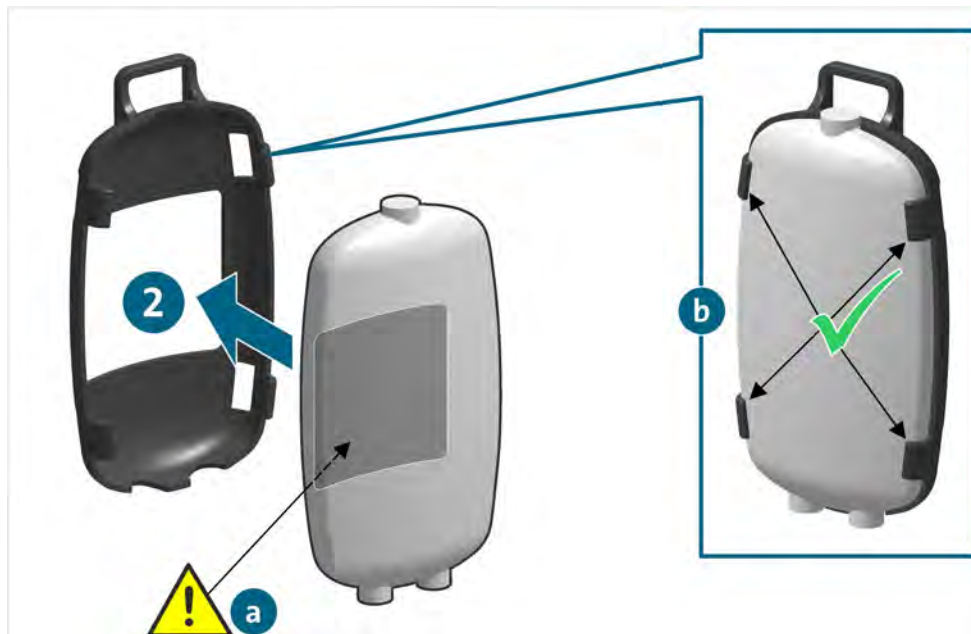
Dieses Kapitel informiert Sie darüber, wie Sie das Messmodul mit der Aufhängevorrichtung am Fahrzeug befestigen.

1. Beachten Sie die Sicherheitshinweise.



2. Klemmen Sie das Messmodul in die Aufhängevorrichtung. Achten Sie dabei auf Folgendes:

- a. Die Warnschilder des Messmoduls müssen durch das Sichtfenster der Aufhängevorrichtung erkennbar bleiben!
- b. Alle vier Halteklammern müssen das Messmodul voll umschließen!



3. Hängen Sie die Aufhängevorrichtung mit dem Haken an einem sicheren Punkt auf.



✓ Sie können nun das Messmodul freihändig verwenden.

## Reinigung

Beachten Sie die Sicherheitshinweise!

Das Produkt darf nur mit einem trockenen Tuch gereinigt werden.

## Lagerung

Wenn das Produkt nicht eingesetzt wird, lagern Sie es an einem trockenen und staubfreien Ort ein.

## Entsorgung

Beachten Sie die Sicherheitshinweise!

Entsorgen Sie das Produkt stets unter Einhaltung aller aktuell vor Ort geltenden Entsorgungsvorschriften.

## Instandhaltung

Beachten Sie die Sicherheitshinweise!

Die nationalen und lokalen Anforderungen zur regelmäßigen Prüfung sind einzuhalten!

Überprüfen Sie das Produkt im Abstand von höchstens 24 Monaten auf seine Funktion.

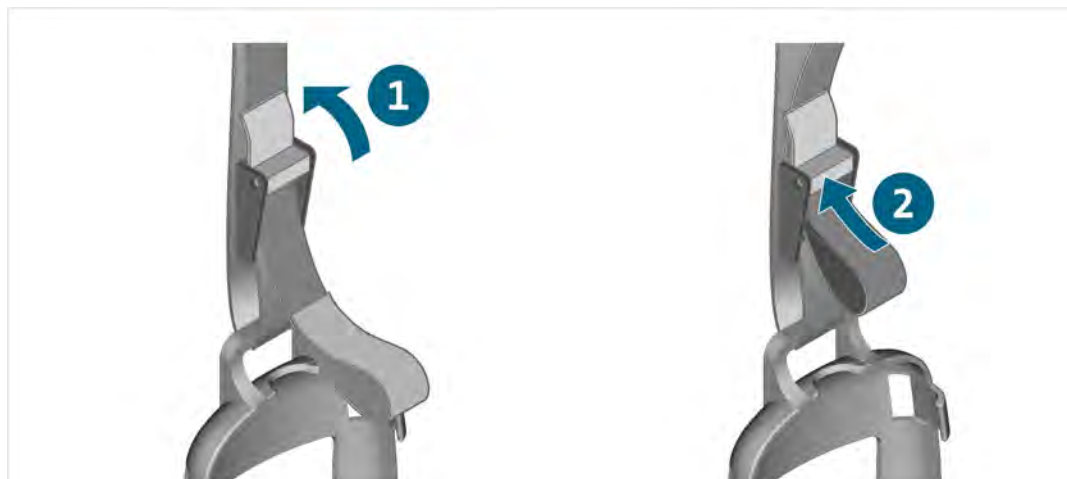
Für eine fachgerechte Funktionsprüfung wenden Sie sich an den Hersteller.

## Trageriemen wechseln

Bei Beschädigung oder Materialverschleiß müssen Sie den Trageriemen wechseln.

Voraussetzung: Entfernen Sie das Messmodul aus der Aufhängevorrichtung, bevor Sie den Trageriemen wechseln.

1. Lösen Sie den Trageriemen, indem Sie die Sperre ganz nach oben kippen.
2. Fädeln Sie den alten Trageriemen vorsichtig unter der Sperre hindurch nach oben heraus.



3. Tauschen Sie den Trageriemen gegen einen neuen aus.
  4. Fädeln Sie den neuen Trageriemen in umgekehrter Reihenfolge ein.
  5. Sichern Sie den neuen Trageriemen, indem Sie die Sperre nach unten kippen.
- ✓ Sie können die Aufhängevorrichtung weiter verwenden.

## Gewährleistung

Stodia GmbH gewährt ab dem Kaufdatum eine Gewährleistungszeit von 24 Monaten. Die Gewährleistung bezieht sich auf eindeutig nachweisbares defektes Funktionsmaterial und Verarbeitungsfehler.

Weitere Informationen zu Gewährleistungsbedingungen entnehmen Sie den AGB auf der Website des Herstellers.

## Kundendienst

Geben Sie bei Rückfragen zum Produkt immer die Artikelnummer und - falls vorhanden - die Seriennummer mit an. Beide Nummern finden Sie auf dem Produkt.

Stodia GmbH  
Im Freitagsmoor 45  
D – 38518 Gifhorn

Telefon: +49 (0) 5373 – 92197-0  
Telefax: +49 (0) 5373 – 92197-88

[service@stodia.de](mailto:service@stodia.de)

[www.stodia.de](http://www.stodia.de)

Volkswagen Aktiengesellschaft  
K-GVO-LW  
Konzern After Sales – Group Service  
Literatur und Systeme  
Werkstattausrüstung  
Brieffach 011/4915  
38442 Wolfsburg

Nur zum internen Gebrauch  
Technische Änderungen vorbehalten  
Stand 02/2022